

Ústav pro hospodářskou úpravu lesů Brandýs n.L.
pobočka České Budějovice

Plán péče

pro přírodní rezervaci

Vysoký kámen

Na období: 1.1. 2004 – 31.12. 2013



duben 2003

Plán péče
pro přírodní rezervaci
Vysoký kámen
na období: 1.1. 2004 – 31.12. 2013

Základní identifikační a popisné údaje o ZCHÚ

1.1 Kód ZCHÚ: 1792

1.2 Platný právní předpis nebo rozhodnutí o vyhlášení ZCHÚ:

vyhláška OÚ Č. Krumlov ze dne 29.11.1995

1.3 ZCHÚ se nalézá: kraj Jihočeský, ve správním obvodu obce s rozšířenou působností
Kaplice

1.4 Katastrální území: Klení

1.5 Obec: Benešov nad Černou

1.6 CHKO: --

1.7 Parcelní vymezení ZCHÚ podle aktuálního stavu katastru:

viz. příloha 2

1.8 Nedostatky parcelního vymezení:

1.9 Základní údaje o lese:

Přírodní lesní oblast: 12

Lesní hospodářský celek: LHC Trhové Sviny- Besednice

Platnost LHP: 1994-2003

Porostní vymezení (zaujaté dílce): PR: 133 D5,6

OP: 133C1,2,3,4,5, 133D 1,2,3,4,7, 133F 1,2,3,4,5č.,6

Odborný lesní hospodář: SLS Trhové Sviny- Besednice

Organizace lesního hospodářství: Samostatný LHC Trhové Sviny- Besednice

Nižší organizační jednotka: les. úsek 01

1.10 Výměra ZCHÚ a vyhlášeného ochranného pásma (dle nového zaměření):

Celková výměra ZCHÚ: PR: 3,21 ha

OP: 23,22 ha

Z toho výměra lesních pozemků podle parcelního vymezení: 26,43 ha

Výměra lesní půdy podle LHP: 26,43 ha

Porostní půda: 26,13 ha

Bezlesí: 0,30

Les hospodářský: 0

Les ochranný: 26,43 ha

Les zvláštního určení: 0

Z toho výměra všech nelesních pozemků podle parcelního vymezení: 0
Výměra zemědělských pozemků podle parcelního vymezení: 0
Výměra vodních ploch a toků podle parcelního vymezení: 0
Výměra ostatních ploch (svah, skála) podle parcelního vymezení: 0
Výměra zast. pozemků včetně komunikací podle parcelního vymezení: 0

Při zpracování byly zjištěny rozdíly mezi výměrou z LHP a výměrou v RZŘVL. V RZŘVL byla použita aktuální data z OPRL, která jsou zpracovávána digitální formou.

2 Odborné a věcné odůvodnění cílů a způsobu péče

2.1 Hlavní motiv ochrany:

Smíšený suťový porost přirozené skladby na východních svazích vrchu Vysoký Kámen

2.2 Stručná charakteristika ZCHÚ jako celku a jeho přírodních podmínek:

Přirozené porosty květnatých bučin s charakteristickým druhovým složením na suťovém svahu, reprezentativní ukázky periglaciální modelace terénu, hnízdiště výra velkého, výskyt významných indikačních druhů bezobratlých živočichů.

Geologie

Horninové podloží tvoří středně zrnitá porfyrická biotitická žula weinsberského typu. Ve vrcholové části se nacházejí četné skalní útvary (mrazové sruby, izolované skály – tory, skalní hradby, soliflukcí rozvlečená balvanová suť) dokládající periglaciální modelaci terénu. Půdním podkladem je kambizem typická kyselá.

Květena

V rezervaci je zachován přirozený porost kapradinového typu fytoocenologicky nevyhraněných květnatých bučin (*Eu-Fagenion*), které potenciálně odpovídají bučinám s kyčelnicí devítilistou (*Dentario enneaphylli-Fagetum*), místy se blíží kostřavovým bučinám (*Festuco altissimae-Fagetum*). Ve stromovém patru převládá celkově buk lesní (*Fagus sylvatica*), hojně je přimíšen smrk ztepilý (*Picea abies*) a vtroušena je jedle bělokorá (*Abies alba*). V keřovém podrostu se sporadicky objevuje bukové zmlazení a bez červený (*Sambucus racemosa*). V bylinném patru převažují druhy typické pro submontánní a montánní suťové lesy.

V širokém ochranném pásmu se nacházejí polopřirozené až kulturní porosty s celkovou převahou smrku, příměsí buku, borovice lesní (*Pinus sylvestris*) a modřínu opadavého (*Larix decidua*) a vtroušenou jedlí a břízou bělokorou (*Betula pendula*) na stanovištích původních květnatých bučin. Vzhledem k vysokému zápoji stromového patra je bylinný podrost aktuálně velmi ochuzený, ale lokálně v něm lze většinu druhů charakteristických pro bučiny nalézt.

Zvířena

Žije zde významný horský druh plže závoznatka křížatá (*Clausilia cruciata*). Z území přírodní rezervace je uváděno přes 160 druhů motýlů. Rezervace je tradičním hnízdištěm výra velkého (*Bubo bubo*).

2.3 Historie využívání území a zásadní pozitivní i negativní vlivy lidské činnosti v minulosti

Vzhledem ke špatné přístupnosti porostu byla PR v minulosti pravděpodobně bez výraznějších vlivů lidské činnosti.

Přirozené porosty rezervace (věk 120 – 140 let) jsou ponechány přirozenému vývoji s výjimkou nezbytných zásahů proti kůrovci. V okolních kulturních a polokulturních porostech ochranného pásma s naprostou převahou smrku a velmi různého stáří (10 – 140 let) se hospodaří jemnějšími způsoby s důrazem na ochranu stanoviště, s preferencí vtroušených listnáčů při výchovných zásazích a s výsadbou minimálně 20 % buku při nutnosti umělého zalesňování. Záměrem lesnického hospodaření v ochranném pásmu je preferovat vtroušené buk a jedlí a vhodným obnovním postupem zajistit dostatečnou příměs těchto dřevin také v nástupní generaci lesa.

2.4 Současné škodlivé vlivy a nevhodné jevy; současná ohrožení, předpokládaná ohrožení v budoucnosti

Přírodní rezervace je obklopena ne příliš stabilními smrkovými monokulturami. V případě rozpadu těchto porostů vzniká nebezpečí otevření PR vlivu bořivého větru. Rezervaci prochází přes vrchol Vysokého kamene červeně značená turistická stezka, jinak je území pro veřejnost nepřístupné.

2.5 Rozbor současného stavu ZCHÚ:

Lesnické hospodaření bylo a je prováděno na území PR v souladu se zájmy ochrany přírody. Přílohami k bodu 2.5 jsou také lesnická mapa porostní (příl. 4) a mapa typologická (příl. 5).

2.6 Zhodnocení výsledků předchozí péče a dosavadních zásahů do ZCHÚ a závěry pro další postup:

Hlavní motivy ochrany, až na globální vlivy (mírné dálkové, spíše lokální imisní zatížení), jsou v současné době z přírodovědného hlediska a z pohledu zájmů ochrany přírody ve vcelku optimálním stavu.

2.7 Dlouhodobý cíl péče o ZCHÚ:

Cílem hospodaření v lesích v PR, definovaným v rámcových způsobech řízení vývoje lesa (viz příloha č. 6) je zachování současných přirozených a přírodě blízkých porostů (květnaté bučiny). V okolních kulturních a polokulturních porostech ochranného pásma s naprostou převahou smrku a velmi různého stáří (10 – 140 let) pokračovat v hospodaření jemnějšími způsoby s důrazem na ochranu stanoviště, s preferencí vtroušených listnáčů při výchovných zásazích a s výsadbou minimálně 20 % buku při nutnosti umělého zalesňování. Záměrem lesnického hospodaření v ochranném pásmu je preferovat vtroušený buk a jedlí a vhodným obnovním postupem zajistit dostatečnou příměs těchto dřevin také v nástupní generaci lesa. Cílem mysliveckého hospodaření v příslušné honitbě musí být z hlediska dlouhodobější perspektivy dosažení souladu mezi přirozeným potravním potenciálem lesa a početními stavy zvěře.

3 Plán zásahů a opatření

3.1 Výčet, popis a lokalizace plánovaných zásahů

3.1.1 Zásahy a opatření v lesních porostech:

Péče o lesní porosty v PR se bude dlouhodobě řídit rámcovými způsoby řízení vývoje. Zpracován je rovněž podrobný plán opatření (viz příloha č. 7).

3.1.2 Ostatní zásahy a opatření v ZCHÚ:

V průběhu decenia je třeba obnovit pružné značení na stromech a doplnit tabule se státním znakem v lomových bodech hranic ZCHÚ.

4 Realizace a kontrola

4.1 Realizace navržených zásahů:

Opatření vyplývající z LHP realizují vlastníci nebo nájemci pozemků. Realizaci opatření na nelesních plochách zabezpečuje Odbor životního prostředí, zemědělství a lesnictví Krajského úřadu – Jihočeský kraj, prostřednictvím vlastníků či nájemců pozemků, případně jiných pověřených subjektů.

4.2 Kontrola plánů péče:

Krajský úřad – Jihočeský kraj, odbor životního prostředí, zemědělství a lesnictví.
AOPK ČR, středisko České Budějovice
ČIŽP, oblastní inspektorát, odd. ochrany přírody, České Budějovice

4.3 Předpokládané náklady hrazené orgánem ochrany přírody podle druhů prací (zásahů):

viz příloha č. 8

4.4 Kalkulace předpokládaných nákladů:

viz příloha č. 9

5 Závěrečné údaje

5.1 Použité podklady a zdroje informací:

Albrecht J. a kol., 2003: Českobudějovicko. In: Mackovič P., Sedláček M. (eds.): Chráněná území ČR, svazek VIII. Agentura ochrany přírody a krajiny a EkoCentrum Brno, Praha (v tisku).

Tomáš, P.: Plán péče o PR Schustenberg 1994-2003, AOPK, Č. Budějovice

Samostatný LHC Trhové Sviny- Besednice, LHP 1994- 2003

Ústřední seznam ochrany přírody: Seznam zvláště chráněných území ČR k 31.12.2001, Agentura ochrany přírody a krajiny, Praha 2002

5.2 Seznam příloh:

- Příloha č. 1: Orientační mapa ZCHÚ
- Příloha č. 2: Základní údaje o ZCHÚ
- Příloha č. 3: Mapa parcelního vymezení ZCHÚ
- Příloha č. 4: Lesnická mapa porostní
- Příloha č. 5: Lesnická mapa typologická
- Příloha č. 6: Rámcové způsoby řízení vývoje lesa
- Příloha č. 7: Návrh opatření podle porostních skupin
- Příloha č. 8: Předpokládané náklady hrazené AOPK
- Příloha č. 9: Kalkulace předpokládaných ročních nákladů

5.3 Plán péče zpracoval:

1. venkovní popis: Ing. Václav Budek, Ing. Petr Bílek
2. RZŘV vypracoval: Ing. Josef Jirátko
3. sestavení: Ing. Petr Bílek
4. digitalizace: Ing. Miloslav Kusbach

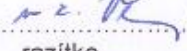
Datum: 25. dubna 2003

5.4 Schválení orgánem ochrany přírody:

Potvrzení o schválení plánu péče pro PR Vysoký kámen na období 2004 – 2013

Vydáno pod č.j.: KUJCK/11065/2005/OZZL/Hor

V Českých Budějovicích dne 4. 12. 2005

Podpis..... 

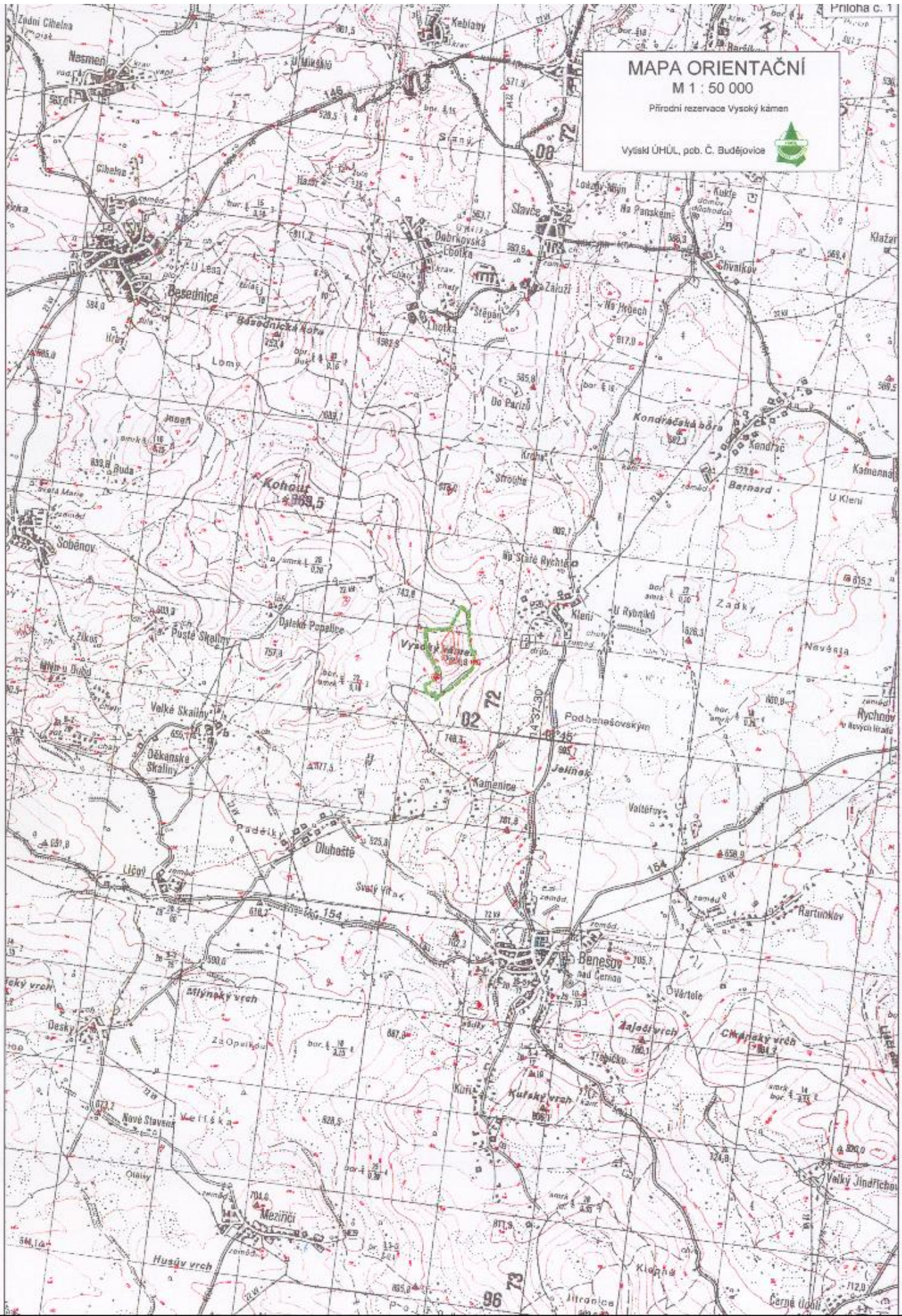
razítko

KRAJSKÝ ÚŘAD
JIHOČESKÝ KRAJ
odbor životního prostředí,
zemědělství a lesnictví
U Zimního stadionu 1952/2
376 76 České Budějovice (9)

MAPA ORIENTAČNÍ M 1 : 50 000

Přírodní rezervace Vysoký kámen

Vyšší ÚHÚL, pob. Č. Budějovice



Parcelní vymezení ZCHÚ

VYSOKÝ KÁMEN

Přehled parcelního vymezení území

Kategorie: PR

Katastrální území Klení:

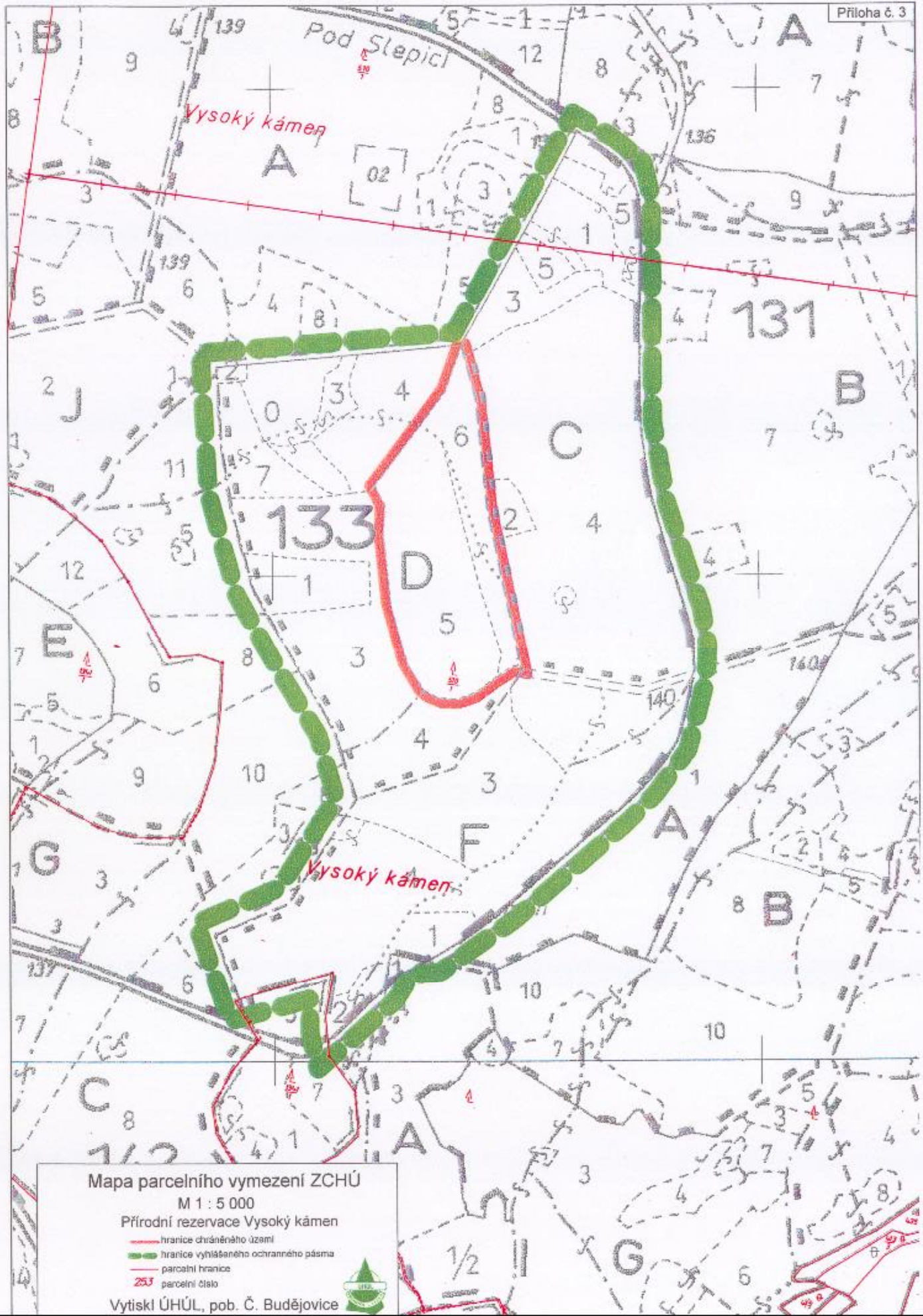
| Parcela číslo dle KN | Parcela číslo dle PK | Druh pozemku | Výměra celková (m ²) | Výměra v ZCHÚ (m ²) | Vlastník / nájemce | Číslo porostu (dle platného LHP) |
|----------------------|----------------------|--------------|----------------------------------|---------------------------------|---|----------------------------------|
| 510/1 | | les | 1534820 | 32100 | SLS Trhové Sviny-Besednice, náměstí S. Čecha 859, 374 01 Trhové Sviny | 133 D5,6 |

Ochranné pásmo

Katastrální území Klení:

| Parcela číslo dle KN | Parcela číslo dle PK | Druh pozemku | Výměra celková (m ²) | Výměra v ZCHÚ (m ²) | Vlastník / nájemce | Číslo porostu (dle platného LHP) |
|----------------------|----------------------|--------------|----------------------------------|---------------------------------|---|--|
| 510/1 | | les | 1534820 | 232200 | SLS Trhové Sviny-Besednice, náměstí S. Čecha 859, 374 01 Trhové Sviny | 133C1,2,3,4,5, 133D 1,2,3,4,7, 133F1,2,3,4,5,6 |

Dle stavu katastrální mapy a katastru nemovitostí k 31.12. 2002



Mapa parcelního vymezení ZCHÚ

M 1 : 5 000

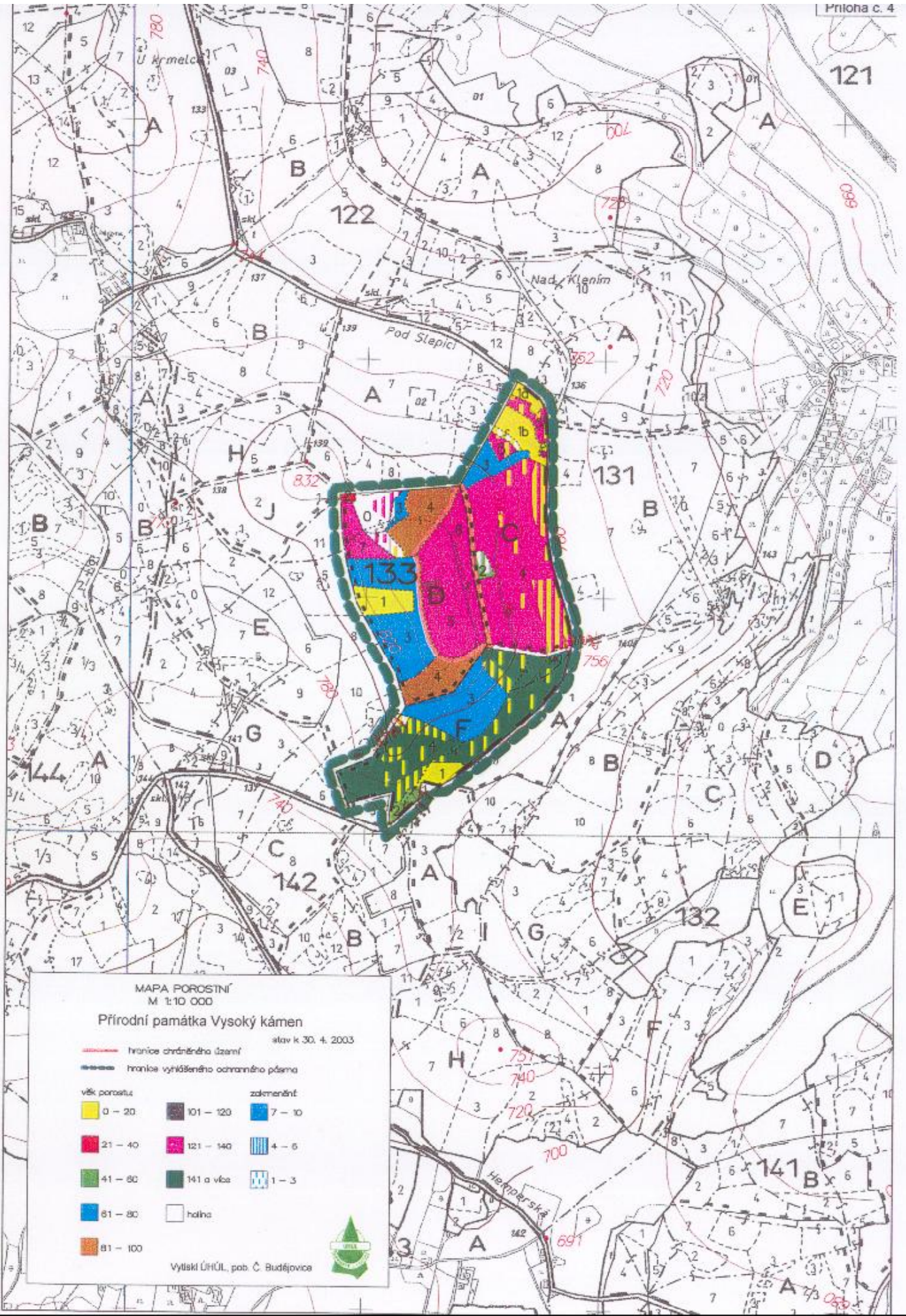
Přírodní rezervace Vysoký kámen

- hranice chráněného území
- hranice vyhlášeného ochranného pásma
- - - parcelní hranice
- 253 parcelní číslo



Vytiskl ÚHÚL, pob. Č. Budějovice

121



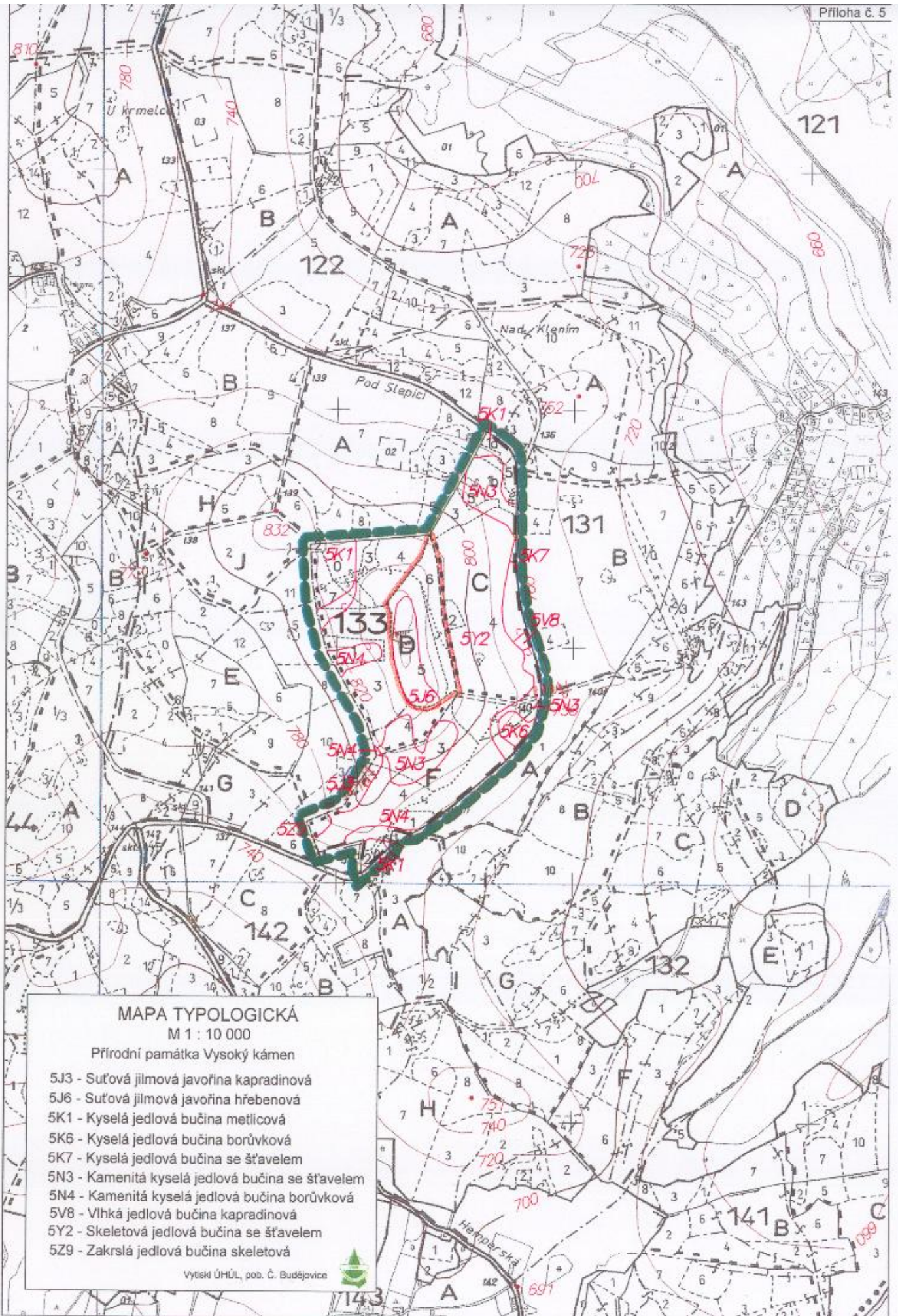
MAPA POROSTNÍ
M 1:10 000

Přírodní památka Vysoký kámen
stav k 30. 4. 2003

----- hranice ochranného území
 hranice vyhlášeného ochranného pásma

| věk porostu | zaklepnutí | |
|-------------|------------|--------|
| 0 - 20 | 101 - 120 | 7 - 10 |
| 21 - 40 | 121 - 140 | 4 - 6 |
| 41 - 60 | 141 a více | 1 - 3 |
| 61 - 80 | halha | |
| 81 - 100 | | |

Vytiskl ÚHÚL, pob. Č. Budějovice



Vysoký kámen

Příloha č. 6

Rámcové způsoby řízení vývoje lesa v ZCHÚ podle vymezených hospodářských souborů.

| Hospodářský soubor | Soubor lesních typů | Současné porosty | Rozšíření | Výměra /ha/ | % rozlohy |
|---|---------------------|--|---|-------------|-----------|
| 01 | 5Y, 5Z, 6Y | Směšené porosty s vyšším zastoupením BK, květnaté a acidofilní bučiny. | Hřebeny, skalní výhozy, příkré suťovité a balvanité svahy | 17,30 | 66,5 |
| Kategorie: les ochranný Hospodářský tvar: les vysoký Hospodářský způsob: výběrný Obmýtlí / obnovní doba: 150 – f / ∞ Počátek obnovy: - Návratná doba: - Cílová druhová skladba: 5Y: SM 10-30, JD +-10, BO +-20, BK 40-60, JV +, BŘ +- 5, JŘ 5Z: SM 10-30, JD +- 5, BO +-30, BK 50-70, BŘ +-10, JŘ 6Y: SM 40-70, JD +-10, BO +- 5, BK 15-50, JV +- 5 BŘ +- 5, JŘ +- 5 | | Obnovní postup: Převážně jednotlivý až hloučkovitý výběr, nejextremnější lokality ponechat přirozenému vývoji na příhodných lokalitách přechod k maloplošnému zásahu. Způsob obnovy: Maximální využití přirozené obnovy dřevin přirozené skladby. Možnost využití sje (klen), výmladků listnatých dřevin. V případě potřeby obnova umělá, nepravidelná s možností donášky zeminy. Chránit keřové patro. Péče o kultury: Ochrana proti okusu, redukce přehoustlých náletů, výmladků konkurujících jedincům ze sje, přirozené zmlazení. Tlumit nevhodné druhy dřevin – geograf. nepůvodní. Výchova porostů – způsob, intenzita, interval zásahů: Podpora vytváření stabilních porostů, melioračních a zpevňujících dřevin, usměrňování cílové druhové skladby, zajištění půdního krytu, aby nedošlo k erozi. Interval různý dle extremity stanoviště (10-40 let) – mírná intenzita. | | | |
| Odchytky od modelu: | | Opatření ochrany lesa: Maximální snaha o dosažení přirozené druhové skladby, chránit keřové patro. Opatření proti bušení, zvěři, erozi – individ. ochrana. Lesní estetika: Ponechávání význačných stromů, doupných stromů. Výhledy. Péče o zvěř / myslivost: Dbát o dodržování kmenových stavů spárkaté zvěře. Myslivecká zařízení odstraňovat z blízkosti CHÚ. Poznámka: | | | |

Vysoký kámen

Příloha č. 6

Rámcové způsoby řízení vývoje lesa v ZCHÚ podle vymezených hospodářských souborů.

| Hospodářský soubor | Soubor lesních typů | Současné porosty | Rozšíření | Výměra /ha/ | % rozlohy |
|---|---------------------|---|--|-------------|-----------|
| 01 | 5J | smíšené SM-BK smíšené BK-SM a smrkové s příměsí | Na skalnatých hřebenech, příkrých suťovitých a balvanitých svazích se skalisky | 1,53 | 5,9 |
| Kategorie: les ochranný Hospodářský tvar: les vysoký Hospodářský způsob: výběrný-podrostní Obmýtí / obnovní doba: 150 - f / ∞ (40) Počátek obnovy: 131 Návratná doba: 15 Cílová druhová skladba: BK 10-50, JVK 10-40, JL 10-20, LP -10, SM 10-20, JD 10-30 | | Obnovní postup: Jednotlivý až skupinkovitý výběr s cílem vytvoření porostů blížících se přirozené skladbě Způsob obnovy: Maximální využití přirozené obnovy, možnost síše (JVK). Případná umělá obnova většinou spojena s donáškou zeminy. Péče o kultury: Ochrana před zvěří, redukce vyšších zastoupení dřevin mimo cílovou druhovou skladbu. Prostřihávky hustých náletů jen mimořádně. Redukce vyššího % výmladků. Výchova porostů – způsob, intenzita, interval zásahů: Podpora melioračních a zpevňujících dřevin, podpora dřevin přirozené skladby. Snaha o vytvoření stabilních a odolných porostů. Výchovy slabé intenzity, interval se s věkem prodlužuje (15-40). | | | |
| Odchytky od modelu: | | Opatření ochrany lesa: Ohrožení erozí, proto chránit keřové patro, podrost i bylinné patro. Snaha o maximální přiblížení přirozené druhové skladbě. Lesní estetika: Udržet les i se skalnatým terémem jako jeden celek. Péče o zvěř / myslivost: Nepřekračovat normované stavy zvěře. Nebudovat myslivecká zařízení. Poznámka: | | | |

Vysoký kámen

Příloha č. 6

Rámcové způsoby řízení vývoje lesa v ZCHÚ podle vymezených hospodářských souborů.

| Hospodářský soubor | Soubor lesních typů | Současné porosty | Rozšíření | Výměra /ha/ | % rozlohy |
|--|---------------------|--|--|-------------|-----------|
| 50 (51) | 5N, 6N, (6V7) | Smíšené porosty s převahou SM, ale i BO, MD, JD, BK. | Na kamenitých svazích, hřebenech, a příkrých až srázných svazích | 4,82 | 18,5 |
| <p>Kategorie: les hospodářský, zvl. určení Hospodářský tvar: les vysoký Hospodářský způsob: podrostní (násečný) Obmýtlí / obnovní doba: 120-140 / 30-40 Počátek obnovy: 101-121 let Návratná doba: 10 let Cílová druhová skladba: SM 55, JD +-10, BO -20, BK 20-45, JV +, LP +, BŘ -5, JŘ.</p> | | <p>Obnovní postup: Přednostně podrostní způsob s maximálním využitím vhodného matečného porostu s ohledem na směr převládajícího větru. Lze předsunout skup. a hloučky zpevňujících dřevin.</p> <p>Způsob obnovy: Maximální podpora přirozené obnovy, v případě potřeby sadba kvalitními, geneticky vhodnými sazenicemi s maximální snahou o dosažení cílové druhové skladby.</p> <p>Péče o kultury: Ochrana před zvěří, před případnou buření (jen ojedinele). Včasné prostřihávky přehoustlých skupin zmlazení.</p> <p>Výchova porostů – způsob, intenzita, interval zásahů: Maximální podpora MZD, včasné vytvořit kostru porostu. Udržování hlubokých korun včasnými zásahy. Střední až mírné zásahy, postupně slábnoucí intenzity.</p> | | | |
| Odchytky od modelu: | | <p>Opatření ochrany lesa: Ohrožení erozí bránit pěstováním vhodných smělí a používáním šetrných technologií.</p> <p>Lesní estetika: Chránit výhledy, estetické jedince na vhod. místech.</p> <p>Péče o zvěř / myslivost: Nepřekračovat stavy normované. Z chráněného území odstranit myslivecká zařízení.</p> <p>Poznámka: HS je v chráněných územích v lese hospodářském i v lese zvl. určení.</p> | | | |

Vysoký kámen

Příloha č. 6

Rámcové způsoby řízení vývoje lesa v ZCHÚ podle vymezených hospodářských souborů.

| Hospodářský soubor | Soubor lesních typů | Současné porosty | Rozšíření | Výměra /ha/ | % rozlohy |
|---|---------------------|--|--|-------------|-----------|
| 53 | 5K, 6K, (6I) | Smrkové až smíšené s BO, kos, MD, BŘ. | Svahy, kupy, zvlněné plošiny ve vrchovině a nižší hornatině | 2,28 | 8,8 |
| Kategorie: les hospodářský Hospodářský tvar: les vysoký Hospodářský způsob: podrostní, násečný Obmýtlí / obnovní doba: 110-130 / 30 (40) Počátek obnovy: 91-111 let Návratná doba: 10 let Cílová druhová skladba: SM 55-70, JD +- 10, BO +- 20, BK 20-35, LP, BŘ +- 5, JŘ, JV +- 5. | | Obnovní postup: Okrajové clonné seče s předsunutými skupinami pro MZD. Při neúspěchu násek proti převládajícímu větru, opět nutno zavést BK, JD, JV a pod. Způsob obnovy: Přirozená obnova maximálně podporována. Pruhy pro MZD sadbou, jamková. Jednotlivá příměs ze zmlazení bude podporována. Péče o kultury: Nutné prostřihávky hustého zmlazení. Ochrana proti okusu, jen ojediněle proti buňeni. Podpora vtroušených a přimíšených dřevin. Výchova porostů – způsob, intenzita, interval zásahů: V mládí zásahy častější a intenzivnější, většinou podúrovňové. Úprava druhové skladby. Pozdější zásahy s větším intervalem, mírnější. Hluboká koruna. | | | |
| Odchytky od modelu: | | Opatření ochrany lesa: Podpora vhodných proveniencí. Zvyšovat příměs list., JD a vhodného ekotypu SM. Udržování dostatečného zápoje. | | | |
| | | Lesní estetika: Podpora esteticky významných jedinců. | Péče o zvěř / myslivost: Běžná péče o zvěř, která je omezena na normované stavy. Nebudovat v ZCHÚ myslivecká zařízení. | | |
| | | Poznámka: | | | |

Vysoký kámen

Příloha č. 6

Rámcové způsoby řízení vývoje lesa v ZCHÚ podle vymezených hospodářských souborů.

| Hospodářský soubor | Soubor lesních typů | Současné porosty | Rozšíření | Výměra /ha/ | % rozlohy |
|---|---------------------|---|---|-------------|-----------|
| 57 (56) | 5O, 5P,5V, 6O,6V | Většinou smíšené porosty celé řady dřevin hlavních, přimíšených i vtrouš. | Plošiny, ploché úžlabiny, úpatí svahů, svahová úžlabí | 0,09 | 0,3 |
| Kategorie: les hospodářský, zvl. určení Hospodářský tvar: les vysoký Hospodářský způsob: podrostní, násečný Obmýtlí / obnovní doba: 70-110 / 20-40 dle dřeviny Počátek obnovy: 51-91 let Návratná doba: 10 let Cílová druhová skladba: Ktg. V: SM 50-70, JD 10, BK 20-40, KL, JS +, JL +, LP, OLL +. Ktg. O,P: SM 50-80, JD 10-20, BO -20, BK -20, BŘ, OS, OLL, JS. | | Obnovní postup: Okrajové clonné seče v kombinaci se skup. sečí clonnou. Možnost předsunutí protáhlých skupin pro MZD. Na lokal. buřenicích násek proti bořivému větru. Dtto porosty nevhodné. Způsob obnovy: Podpora přirozené obnovy zraňováním půdy. Umělá obnova jamková, místy vyvýšená. Péče o kultury: Ochrana proti okusu, buřeni, prostřihávka hustých náletů. Tlumit plevelné dřeviny, výmladky. Maximální podpora přimíšených dřevin cílové druhové skladby. Výchova porostů – způsob, intenzita, interval zásahů: V mládí silnější zásahy – tvorba koruny odolné k vývrátům. Později zmírnit intenzitu a prodloužit interval zásahů 5 (7) → 10 (15) let. | | | |
| Odchytky od modelu: | | Opatření ochrany lesa: V mládí vytvořit vhodnou porostní kostru, šetrné technologie při vyklizování. Zakládání zpevňujících pásů, odluky, rozluky a p. Lesní estetika: Vhodné směsi. Čistota lesa. Péče o zvěř / myslivost: V MZCHU nebudovat myslivecká zařízení. Dodržovat kmenové stavy. Poznámka: HS se vyskytuje v ZCHÚ lesa hospodářského i lesa zvl. určení. | | | |

Návrh opatření podle porostních skupin pro : PR VYSOKÝ KÁMEN

Příloha č. 7

| Označení dle LHP | Věk | Zastoupení dřevin | Zakm. | LT | pro řez | Prob | Zp Tž | Za les | Popis opatření | Obnovní cíl | Poznámka |
|------------------|------------|----------------------------------|----------|-----|---------|------|---------------|--------|---|---|--|
| 133 F | | | | | | | | | | | |
| 1 | 5-25 16 | BK 95, SM 5 | 9 | 5K1 | 1 | | | V | Odstraňovat předrostlíky a obrostlíky. Doplnovat silným SM. Prořezávka. | SM 55-70, JD+-10, BO+-20, BK 20-35, LP, BŘ+-5, JV+-5, JŘ. | |
| 2 | 54 | SM 85, BO 10, MD+, BK 5, BŘ | 10 | 5K1 | | 1 | | | Výchovu zaměřit na udržení porostní kostry - podpora zpev. dřevin, zvl. pak BK | SM 55-70, JD+-10, BO+-20, BK 20-35, LP, BŘ+-5, JV+-5, JŘ. | |
| 3 | 76 | SM 94, BK 4, JD+ BŘ 2, BO+, MD+. | | 5Y2 | | 1 | | | Probírka střední intenzity ve SM, - podpora porostní kostry. Protěžovat BK,JD,BO,MD - významné pro zpevnění. | SM 10-30, JD+-10, JV, BO+-20, BK 40-60,JŘ. BR+-5. | |
| 4 | 146 | SM 85, JD 2, BO 1, MD 2, BK 10 | 8 | 5Y2 | | | P VS | T | Postupně obnovovat clonnými sečemi a skup. výběrem. Zmlazovat SM, BK. Uvolňovat stávající nárosty. | SM 10-30, JD+-10, JV, BO+-20, BK 40-60,JŘ. BR+-5. | |
| 133 C | | | | | | | | | | | |
| 1a | 9 | SM 100, BŘ+ | 10 | | 1 | | | | V dec. prořezávka s cílem vytvořit porostní kostru. | 5N: SM 55, JD -10, BO -20 BK 20-45, BŘ -5, JV+, LP+, JŘ. 5K: SM 55-70, JD+-10, BO+-20, JV+-5, BK 20-35, BŘ+-4, LP, JŘ. | |
| 1b | 20 | SM 90, MD 10 | 9 | 5N3 | 1 | | | | Prořezávka, podpora kvality. | SM 55, JD -10, BO -20 BK 20-45, BŘ -5, JV+, LP+, JŘ. | |
| 2 | 46 | SM 100 | 8 | 5Y2 | | 1 | | | Spíše jen slabý výchovný zásah nebo nahodilá | SM 10-30, JD+-10, BO+-20, BK 40-60, BŘ+-5, JV, JŘ. | |
| 3 | 66 | SM 100 | 10 | 5Y2 | | 1 | | | Slabá probírka, podpora kvalit. jed. s hlubokými korunami - zpevňují porost. | SM 10-30, JD+-10, BO+-20, BK 40-60, BŘ+-5, JV, JŘ. | |
| 4 | 126 | SM 95, JD 1, MD 1, BK 3 | 9 8/9 | 5Y2 | | | VJ VS P | T | Většinou skup. i jednotlivý výběr - uvolňování stávajícího zmlazení a nárostů. Místy i pruhové clonné seče, zmlazovat dřeviny OC. | SM 10-30, JD+-10, JV, BO+-20, BK 40-60,JŘ. BR+-5. | Doplňovat dřevinami OC. Donáška zeminy. |

Návrh opatření podle porostních skupin pro : PR VYSOKÝ KÁMEN

Příloha č. 7

| Označení dle LHP | Věk | Zastoupení dřevin | Zakm. | LT | pro řez | Prob | Zp Tž | Za les | Popis opatření | Obnovní cíl | Poznámka |
|------------------|-----|------------------------------------|-------|-------------------|---------|------|-------|--------|---|--|----------------------------------|
| 5 | 136 | SM 88, BO+, MD 10, BK 2, JD+ | 9 | 5N3 5K1 | | | D | T | Postupně domycovat, uvolňovat stávající nárosty, doplňovat dřevinami OC. | 5N: SM 55, JD -10, BO -20 BK 20-45, BŘ -5, JV+, LP+, JŘ. 5K: SM 55-70, JD+-10, BO+-20, JV+-5, BK 20-35, BŘ+-4, LP, JŘ. | |
| 133 D | | | | | | | | | | | |
| 0 | | holina | | 5K1 (5N4, 5Y2) | | | | H | Zalesnit dřevinami OC. Na V kamenitou část s pomístným zmlazením a nárosty použít hlavně Ist. | 5K: SM 55-70, JD+-10, BO+-20, JV+-5, BK 20-35, BŘ+-5, JŘ, LP. 5J: BK 10-50, KL 10-40, JL 10-20, LP-10, SM 10-20, JD 10-30 | V případě potřeby donáška zeminy |
| 1 | 14 | SM 65, BO 5, MD 25, BK 5, | 9 | 5N4 | 2 | | | | Prořezávka 2x - slabší zásahy. Podporovat BK, BO, MD. | 5N: SM 55, JD+-10, BO-20, JV+, BK 20-45 BŘ-5, LP, JŘ. | |
| 2 | 39 | SM 100, JD + | 10 | 5K1 | | 1 | | | Silnější probírkový zásah. Podpora stabilních jedinců, vtrouš. JD. | 5K: SM 55-70, JD+-10, BO+-20, JV+-5, BK 20-35, BŘ+-5, JŘ, LP. | |
| 3 | 68 | SM 84, BO 5, MD 3, BK 2, BŘ 6, JD+ | 10 | 5Y2 | | 2 | | | Při výchově podpora BK, JD, MD - škodící BŘ tlumit. Raději slabší, opakované zásahy. | 5Y: SM 10-30, JD+-10, BO+-20, BK 40-60, BŘ+-5, JV, JŘ. | |
| 4 | 86 | SM 97, JD 1, BK 2, BŘ + | 10 | 5N3 5Y2 | | 1 | | | Poslední výchovný zásah, obsek BK a JD - podporovat zmlazování. | 5N: SM 55, JD+-10, BO-20, JV+, BK 20-45 BŘ-5, LP+, JŘ. | Charakter přípravné seče. |
| 5 | 136 | BK 91, SM 8, JD1, BŘ+, JS +. | 8 | 5Y2 | | | | | Vlastní PR. Jen nahodilá těžba, z porostu odstranit JS. Případné nálety podporovat. | 5Y: SM 10-30, JD+-10, BO+-20, BK 40-60, BŘ+-5, JV, JŘ. | |

Návrh opatření podle porostních skupin pro : PR VYSOKÝ KÁMEN

Příloha č. 7

| Označení dle LHP | Věk | Zastoupení dřevin | Zakm. | LT | pro řez | Prob | Zp Tž | Za les | Popis opatření | Obnovní cíl | Poznámka |
|------------------|-----|-------------------------|-------|-----|---------|------|-------|--------|--|--|----------|
| 6 | 136 | SM 90, BK 8, JD 2 | 8 | 5Y2 | | | | | Vlastní PR. Bez zásahu nebo pouze nahodilá těžba. | 5Y: SM 10-30, JD+-10, BO+-20, BK 40-60, BŘ+-5, JV, JŘ. | |
| 7 | 136 | SM 85, JD 8, BO 2, BK 5 | 8 | 5K1 | | | P | T | Clonnými sečemi porost postupně obnovit, zmlazovat SM, JD, BK - případně doplňovat dřevinami OC. | 5K: SM 55-70, JD+-10, BO+-20, JV+-5, BK 20-35, BŘ+-5, JŘ, LP. | |

Použité symboly a zkratky : p - prořezávka, P - probírka, ZT - způsob těžby, Z - zalesnění; číslo u prořezávky a probírky vyjadřuje počet zásahů za decenium, nikoliv naléhavost

Způsoby těžby : H - holoseč maloplošná, N - násek, S - skupinová holoseč, P - clonná seč, VJ - výběr jednotlivý, VS - výběr skupinový, D - domýcení horní etáže

Způsoby zalesnění : H - zalesnění stávající holiny, V - vylepšení, doplnění, T - zalesnění z plán.těžby, P - podsadba

Předpokládané náklady hrazené OOP, podle druhu prací

| Druh práce (zásahu) a odhad kvantity | Sazba za jednotku v Kč | Jednotka | Náklady za rok v Kč | Počet opakování za rok | Náklady za období platnosti plánu péče | Z toho neredukovatelné |
|--|------------------------|----------|---------------------|------------------------|--|------------------------|
| Jednorázové a časově omezené zásahy | | | | | | |
| Pruhové značení na stromech (celková délka značení cca 3 km) | 300 | 100m | 9000 | 1 dle stavu značení | | 9000 |
| Instalace tabulí se státním znakem v lomových bodech (asi 4) | 2000 | ks | 8000 | | 10 000 | 4000 |
| | | | | | | |
| Opakované zásahy | | | | | | |
| | | | | | | |
| Celkem | | | | | | |

Harmonogram prací a kalkulace předpokládaných ročních nákladů

| Rok | Zásahy | Náklady za rok (v Kč) | Z toho neredu- kovatelné (v Kč) |
|------|---|--------------------------|---------------------------------------|
| 2004 | Pruhové značení na stromech (celková délka značení cca 3 km) | 9 000,00 Kč | 9 000,00 Kč |
| 2005 | Instalace tabulí s malým státním znakem v lomových bodech (asi 4) | 8 000,00 Kč | 4 000,00 Kč |
| 2006 | | | |
| 2007 | | | |
| 2008 | | | |
| 2009 | | | |
| 2010 | | | |
| 2011 | | | |
| 2012 | | | |
| 2013 | | | |