

Ústav pro hospodářskou úpravu lesů Brandýs n.L.
pobočka České Budějovice

Plán péče

pro přírodní památku

Pohořské rašeliniště

Na období: 1.1. 2004 – 31.12. 2013



duben 2003

Plán péče
pro přírodní památku
Pohořské rašeliniště
na období: 1.1. 2004 – 31.12. 2013

Základní identifikační a popisné údaje o ZCHÚ

1.1 Kód ZCHÚ: 581

1.2 Platný právní předpis nebo rozhodnutí o vyhlášení ZCHÚ:

vyhlášeno MK ČSR 14.742/73 ze dne 14.12.1973

přehlášeno OÚ Český Krumlov ze dne 27.5.1992

1.3 ZCHÚ se nalézá: kraj Jihočeský, ve správním obvodu obce s rozšířenou působností Kaplice

1.4 Katastrální území: Pohoří na Šumavě

1.5 Obec: Pohorská Ves

1.6 CHKO: –

1.7 Parcelní vymezení ZCHÚ podle aktuálního stavu katastru: viz příloha č. 2

1.8 Nedostatky parcelního vymezení:

1.9 Základní údaje o lese:

Přírodní lesní oblast: 14

Lesní hospodářský celek: Kaplice

Platnost LHP: 1994-2003

Porostní vymezení (zaujaté dílce): 869 E,F,G

Odborný lesní hospodář: Lesy ČR, s.p.

Organizace lesního hospodářství: LS Kaplice

Nižší organizační jednotka: revír Pohoří na Šumavě

1.10 Výměra ZCHÚ a vyhlášeného ochranného pásma (dle nového zaměření):

Celková výměra ZCHÚ: 41,06 ha

Z toho výměra lesních pozemků podle parcelního vymezení: 38,93 ha

Výměra lesní půdy podle LHP: 39,01 ha

Porostní půda: 37,45 ha

Bezlesí: 1,56 ha

Les hospodářský: 0

Les ochranný: 22,66 ha

Les zvláštního určení: 15,75 ha

Z toho výměra všech nelesních pozemků podle parcelního vymezení: 2,13 ha

Výměra zemědělských pozemků podle parcelního vymezení: 2,05 ha

Výměra vodních ploch a toků podle parcelního vymezení: 0,08 ha
Výměra ostatních ploch (svah, skála) podle parcelního vymezení: 0
Výměra zast. pozemků včetně komunikací podle parcelního vymezení: 0

Při zpracování byly zjištěny rozdíly mezi výměrou z LHP a výměrou RZŘVL. V RZŘVL byla použita aktuální data z OPRL, která jsou zpracována digitální formou.

2 Odborné a věcné odůvodnění cílů a způsobu péče

2.1 Hlavní motiv ochrany:

malé vrchoviště s porosty kleče

2.2 Stručná charakteristika ZCHÚ jako celku a jeho přírodních podmínek:

Geologie

Chráněné území leží v přirozené terénní depresi protékané levostrannými přítoky Pohořského potoka. Většina plochy je překryta ložiskem rašeliny o mocnosti až 2,7 m a podél potoků fluviálními hlinitými písky (holocén). V půdním pokryvu převažuje organozem (moss, rašelinný anmoor) a glej organozemní, na nepodmáčených okrajích podzol kambizemní.

Květena

Ve vegetačním krytu převažuje komplex podmáčených rohozcových smrčín (*Mastigobryo-Piceetum*) a zakrslých rašelinných smrčín (*Sphagno-Piceetum*), tvořící mozaiku s kulturními smrkovými porosty na nepodmáčených stanovištích. Stromové patro přirozených smrčín tvoří výhradně smrk ztepilý (*Picea abies*), v rašelinných smrčinách na hlubší rašelině tvořící porosty zakrnělého vzrůstu o nízkém zápoji (30 – 60 %). V nezapojeném bylinném patru dominuje třtina chloupkatá (*Calamagrostis villosa*) a roztroušeně se objevují kaprad' osténkatá (*Dryopteris carthusiana*), borůvka černá (*Vaccinium myrtillus*), sedmikvítek evropský (*Trientalis europaea*), dřípatka horská (*Soldanella montana*), starček hercynský (*Senecio hercynicus*), v rašelinných smrčinách ještě ostřice zobánkatá (*Carex rostrata*) a suchopýr pochvatý (*Eriophorum vaginatum*). V mechovém patru rašelinných smrčín dominují rašeliničky, zejména rašelinička křivolistá (*Sphagnum recurvum*), r. ostrolistá (*S. capillifolium*) a r. statný (*S. russowii*), v podmáčených smrčinách rašelinička Girgensohnův (*S. girgensohnii*), ploník obecný (*Polytrichum commune*) a rohozec trojlaločná (*Bazzania trilobata*). Ve východní části území se nachází menší vrchovištní rašeliniště s mozaikou rašeliništních klečových porostů (*Pino rotundatae-Sphagnetum*) a suchopýrorašeliničkových a ostřicovorašeliničkových společenstev (*Eriophoro vaginati-Sphagnetum recurvi*, *Carici rostratae-Sphagnetum apiculati*). Keřové patro je tvořeno hybridogenní rašelinnou klečí (*Pinus x pseudopumilio*). V bylinném patru se vyskytují kyhanka sivolistá (*Andromeda polifolia*), ostřice chudokvětá (*Carex pauciflora*), suchopýr pochvatý, černýš luční (*Melampyrum pratense*), klikva bahenní (*Oxycoccus palustris*), vlohyně bahenní (*Vaccinium uliginosum*). Mechové patro tvoří rašeliničky s převahou rašeliničky křivolisté, r. prostředního (*Sphagnum magellanicum*) a r. červeného (*S. rubellum*) a ploník tuhý (*Polytrichum strictum*). Do chráněného území patří i menší plochy horských luk a pastvin se společenstvy svazů *Caricion fuscae*, *Violion caninae* a *Polygono-Trisetion*.

Houbová složka území není příliš prozkoumána; ke vzácným druhům patří z chorošovitých hub bělochoroš fialovějící (*Leptoporus mollis*) rostoucí na mrtvých smrcích, z lupenatých sfagnikolních druhů třepenitka vlhkomilná (*Hypholoma udum*) a z pozemních mykorhizních hub šťavnatka olivově bílá (*Hygrophorus olivaceoalbus*), pavučinec okázalý (*Cortinarius speciosissimus*) aj. Na borce stromů dosud rostou i některé citlivější lišejníky, jako například terčovka otrubčitá (*Pseudevernia furfuracea*), pukléřka sosnová (*Cetraria pinastri*) a pukléřka sivá (*Platismatia glauca*).

Zvířena

Žijí tu dva význačné druhy stěvlíčků, *Pterostichus illigeri* a *P. pumilio*, jejichž výskyt je v České republice omezen na Šumavu a Novohradské hory. K dominantním ptačím druhům patří typické druhy smrčín, především králíček obecný (*Regulus regulus*), sýkora uhelníček (*Parus ater*), červenka obecná (*Erithacus rubecula*), a dále běžné lesní druhy pěnkava obecná (*Fringilla coelebs*), pěnice černohlavá (*Sylvia atricapilla*) a střízlík obecný (*Troglodytes troglodytes*).

Lesnictví

Přirozené porosty podmáčených a rašelinných smrčín ve věku 80 – 150 let a vrchovištní rašeliniště se ponechávají bez zásahu přirozenému vývoji. V mladších kulturních smrčkových porostech se hospodaří s ohledem na ochranu přirozených stanovišť kontaktních podmáčených smrčín.

2.3 Historie využívání území a zásadní pozitivní i negativní vlivy lidské činnosti v minulosti:

Luční plochy v chráněném území byly v minulosti extenzivně využívány jako jednosečné louky a pastviny a byly lokálně odvodněné soustavou mělkých příkopů. Dlouhodobé nevyužívání ve zdejších extrémních podmínkách zatím podstatně neovlivnilo složení lučních porostů.

2.4 Současné škodlivé vlivy a nevhodné jevy; současná ohrožení, předpokládaná ohrožení v budoucnosti:

Tlak zvěře je stále nejzávažnějším negativním faktorem. Jedná se především o loupání a ohryz spárkatou. Pokud nedojde k souladu mezi přirozeným potravním potenciálem a početními stavy zvěře, bude velmi náročné (a také nákladné) přiblížit se výchovou současných porostů k přirozené skladbě.

2.5 Rozbor současného stavu ZCHÚ:

Naprostá většina území PP je tvořena lesními porosty. Lesnické hospodaření bylo a je prováděno na území PP v souladu se zájmy ochrany přírody.

Přílohami k bodu 2.5 jsou také lesnická mapa porostní (příloha č. 4), mapa typologická (příloha č. 5).

Ve všech věkových stupních lesních porostů se výrazně projevuje tlak spárkatou zvěří (zejména ohryz a loupání).

Území je pro veřejnost přístupné pouze po lesních cestách a negativní vliv v tomto ohledu shledán nebyl.

2.6 Zhodnocení výsledků předchozí péče a dosavadních zásahů do ZCHÚ a závěry pro další postup:

Hlavní motivy ochrany, až na globální vlivy (mírné dálkové, spíše lokální imisní zatížení), jsou v současné době z přírodovědného hlediska a z pohledu zájmů ochrany přírody ve vcelku optimálním stavu. V současné době je potřebné pouze mírně redukovat nálety solitérních smrků na lučních plochách.

2.7 Dlouhodobý cíl péče o ZCHÚ:

Cílem hospodaření v lesích v PP, definovaným v rámcových způsobech řízení vývoje (viz příloha č. 6) je zachování současných přirozených a přírodě blízkých porostů (podmáčených a rašelinných smrčín a vrchovištní rašeliniště). V lesních kulticenozách bude postupně zvyšován podíl chybějících a nedostatečně zastoupených druhů přirozené skladby.

Cílem mysliveckého hospodaření v příslušné honitbě musí být z hlediska dlouhodobější perspektivy dosažení souladu mezi přirozeným potravním potenciálem lesa a početními stavy zvěře.

3 Plán zásahů a opatření

3.1 Výčet, popis a lokalizace plánovaných zásahů

3.1.1 Zásahy a opatření v lesních porostech:

Péče o lesní porosty v PP se bude dlouhodobě řídit rámcovými způsoby řízení vývoje. Zpracován je rovněž podrobný návrh opatření podle porostních skupin (viz příloha č. 7).

Na podmáčených lokalitách je zapotřebí provádět zásahy pouze v zimním období, aby nedošlo k neúměrnému narušení půdního krytu.

Cílem mysliveckého hospodaření v příslušné honitbě musí být z hlediska dlouhodobější perspektivy dosažení souladu mezi přirozeným potravním potenciálem lesa a početními stavy zvěře.

3.1.2 Zásahy a opatření na pozemcích mimo lesní porosty a na vodních plochách:

Na lučních plochách je třeba odstranit nálet soliterních smrků a v průběhu roku alespoň jednou pokosit.

V průběhu decenia je třeba obnovit pruhové značení na stromech a doplnit tabule se státním znakem v lomových bodech hranic ZCHÚ.

4 Realizace a kontrola

4.1 Realizace navržených zásahů:

Opatření vyplývající z LHP realizují vlastníci nebo nájemci pozemků.

Realizaci opatření na nelesních plochách zabezpečuje Odbor životního prostředí, zemědělství a lesnictví Krajského úřadu – Jihočeský kraj, prostřednictvím vlastníků či nájemců pozemků, případně jiných pověřených subjektů.

4.2 Kontrola plánů péče:

Krajský úřad – Jihočeský kraj, odbor životního prostředí, zemědělství a lesnictví.

AOPK ČR, středisko České Budějovice

ČIŽP, oblastní inspektorát, odd. ochrany přírody, České Budějovice

4.3 Předpokládané náklady hrazené orgánem ochrany přírody podle druhů prací (zásahů):

viz příloha č. 8

4.4 Kalkulace předpokládaných nákladů:

viz příloha č. 9

5 Závěrečné údaje

5.1 Použité podklady a zdroje informací:

Albrecht J. a kol., 2003: Českobudějovicko. In: Mackovič P., Sedláček M. (eds.): Chráněná území ČR, svazek VIII. Agentura ochrany přírody a krajiny a EkoCentrum Brno, Praha (v tisku).

LHP pro LHC Kaplice, 1994-2003

Ústřední seznam ochrany přírody: Seznam zvláště chráněných území ČR k 31.12.2001, Agentura ochrany přírody a krajiny, Praha 2002

5.2 Seznam příloh:

Příloha č. 1: Orientační mapa ZCHÚ

Příloha č. 2: Základní údaje o ZCHÚ

Příloha č. 3: Mapa parcelního vymezení ZCHÚ

Příloha č. 4: Lesnická mapa porostní

Příloha č. 5: Lesnická mapa typologická

Příloha č. 6: Rámcové způsoby řízení vývoje

Příloha č. 7: Návrh opatření podle porostních skupin

Příloha č. 8: Předpokládané náklady hrazené AOPK

Příloha č. 9: Kalkulace předpokládaných ročních nákladů

5.3 Plán péče zpracoval:

1. venkovní popis: Ing. Petr Bílek, Ing. Petr Pumpr , Ing. Jiří Roubík
2. RZŘV vypracoval: Ing. Josef Jirátko
3. sestavení: Ing. Petr Bílek, Ing. Petr Pumpr
4. digitalizace: Ing. Miloslav Kusbach


Datum: 25. dubna 2003

5.4 Schválení orgánem ochrany přírody:

Potvrzení o schválení plánu péče pro PP Pohořské rašeliniště na období 2004 – 2013

Vydáno pod č.j.: KUJCK/11211/2005/OZZL/Hor

V Českých Budějovicích dne4. 12. 2005.....

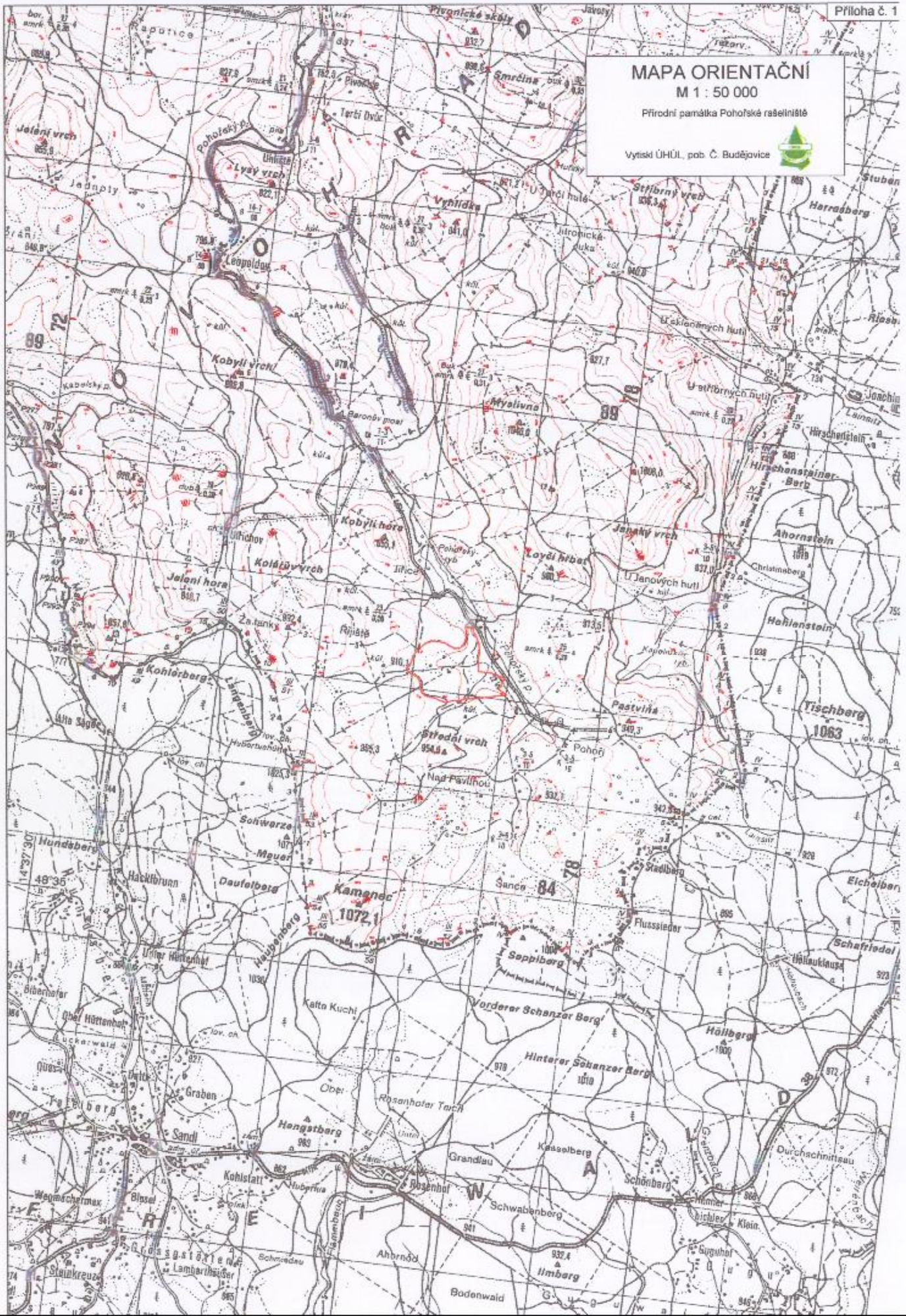
Podpis.....
razítko

**KRAJSKÝ ÚŘAD
JIHOČESKÝ KRAJ**
odbor životního prostředí,
zemědělství a lesnictví
U Zimního stadionu 1952/2
370 76 České Budějovice (9)

MAPA ORIENTAČNÍ M 1 : 50 000

Přírodní památka Pohofske rašeliniště

Vytiskl ÚHÚL, pob. Č. Budějovice



Parcelní vymezení ZCHÚ

Pohořské rašeliniště

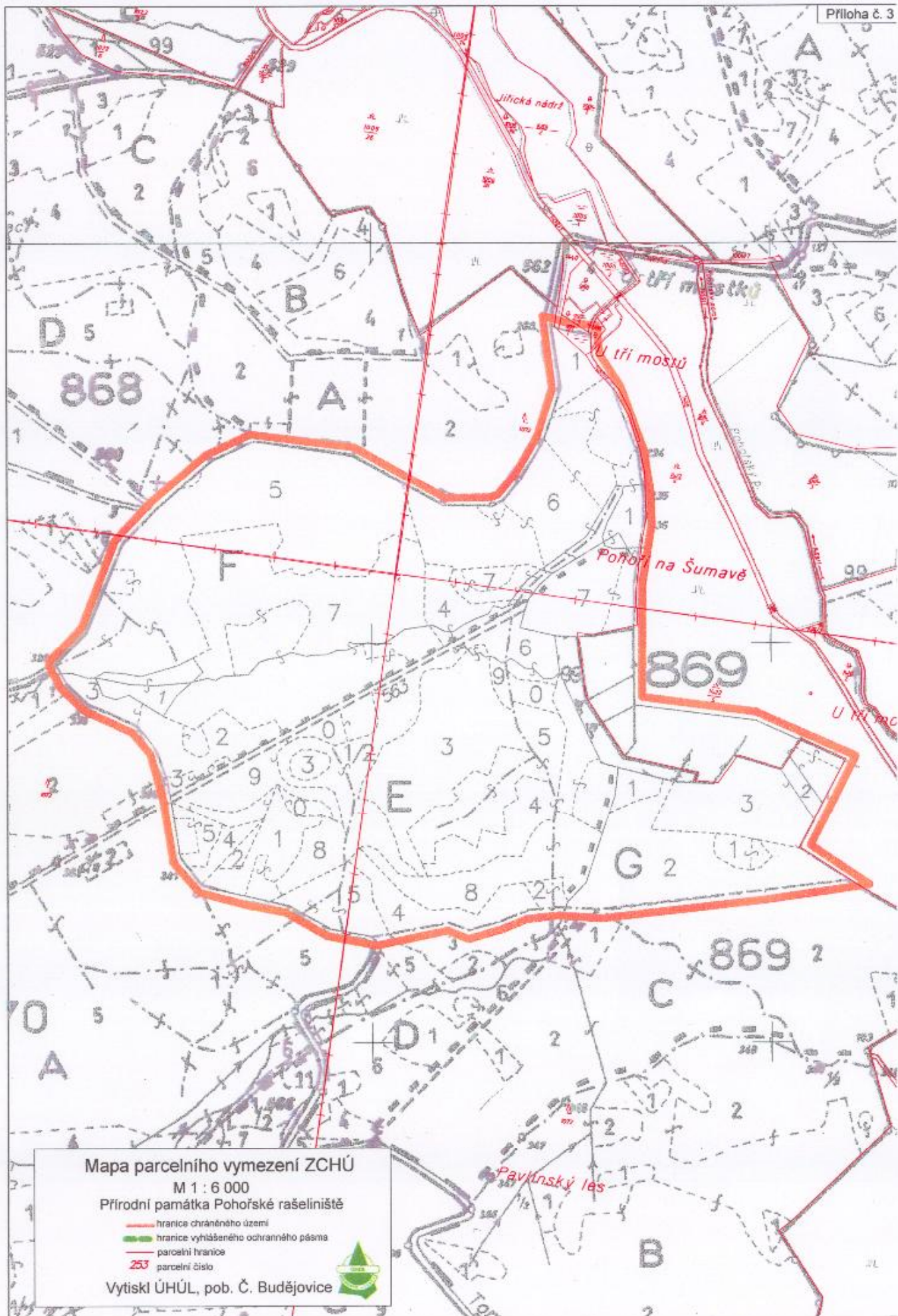
Přehled parcelního vymezení území

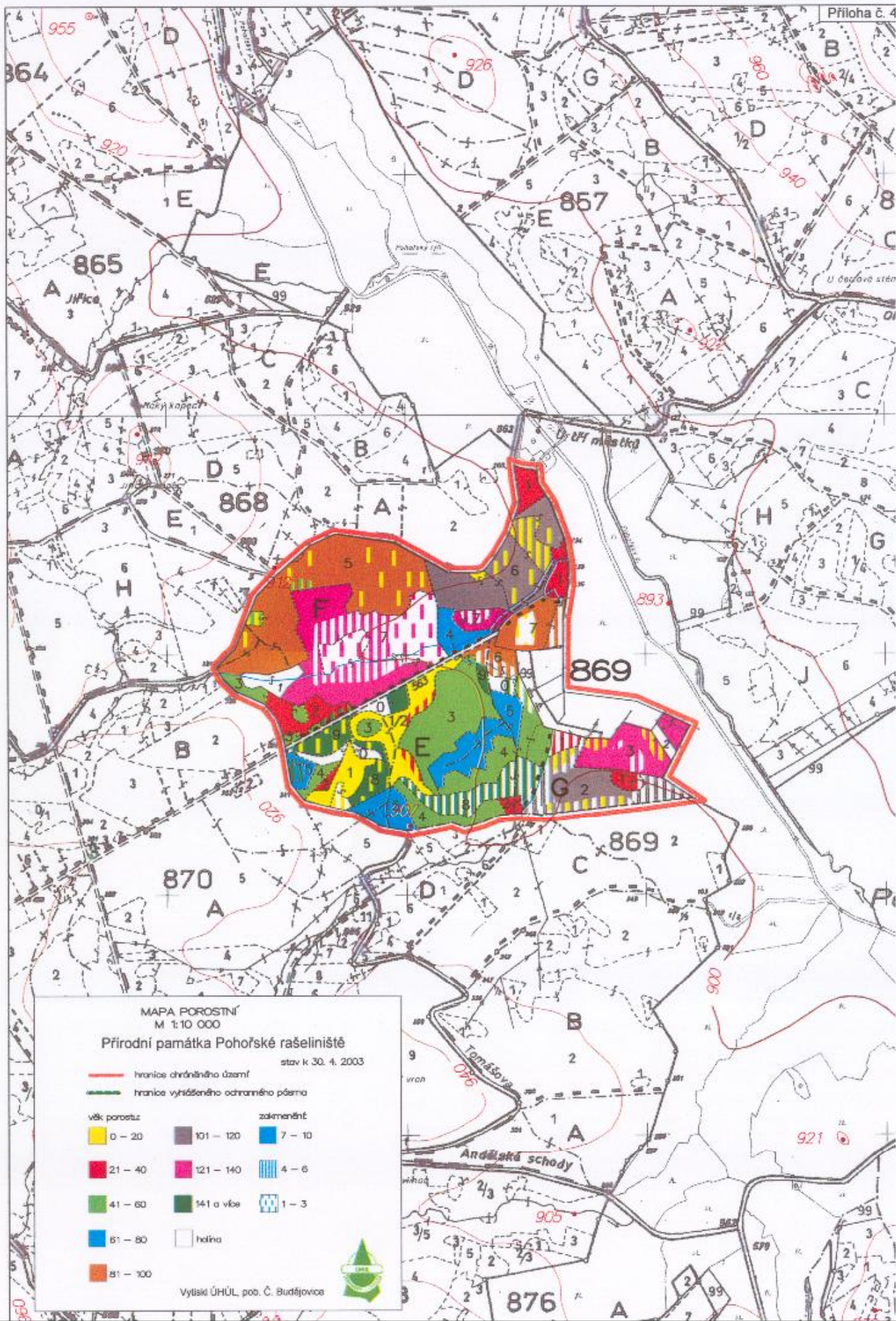
Kategorie: PP

Katastrální území Pohoří na Šumavě:

Parcela číslo dle KN	Parcela číslo dle PK	Druh pozemku	Výměra celková (m ²)	Výměra v ZCHÚ (m ²)	Vlastník / nájemce	Číslo porostu (dle platného LHP)
1072 č		les	4675681	389300	Lesy České republiky s.p., Přemyslova 1106, 501 68 Hradec Králové	869E1č.,2,3,4,5, 6,7,8,9,99, F1,2,3,4,5,6,7,8 G1,2,3
1460/1		vodní pl.	575	200	Lesy České republiky s.p., Přemyslova 1106, 501 68 Hradec Králové	869 F1č.
1422/5		louky	145204	20500	Pozemkový fond ČR, Ve Smečkách 33, 110 00 Praha	
997/1		vodní pl.	1046	600	Pozemkový fond ČR, Ve Smečkách 33, 110 00 Praha	

Dle stavu katastrální mapy a katastru nemovitostí k 31.12. 2002





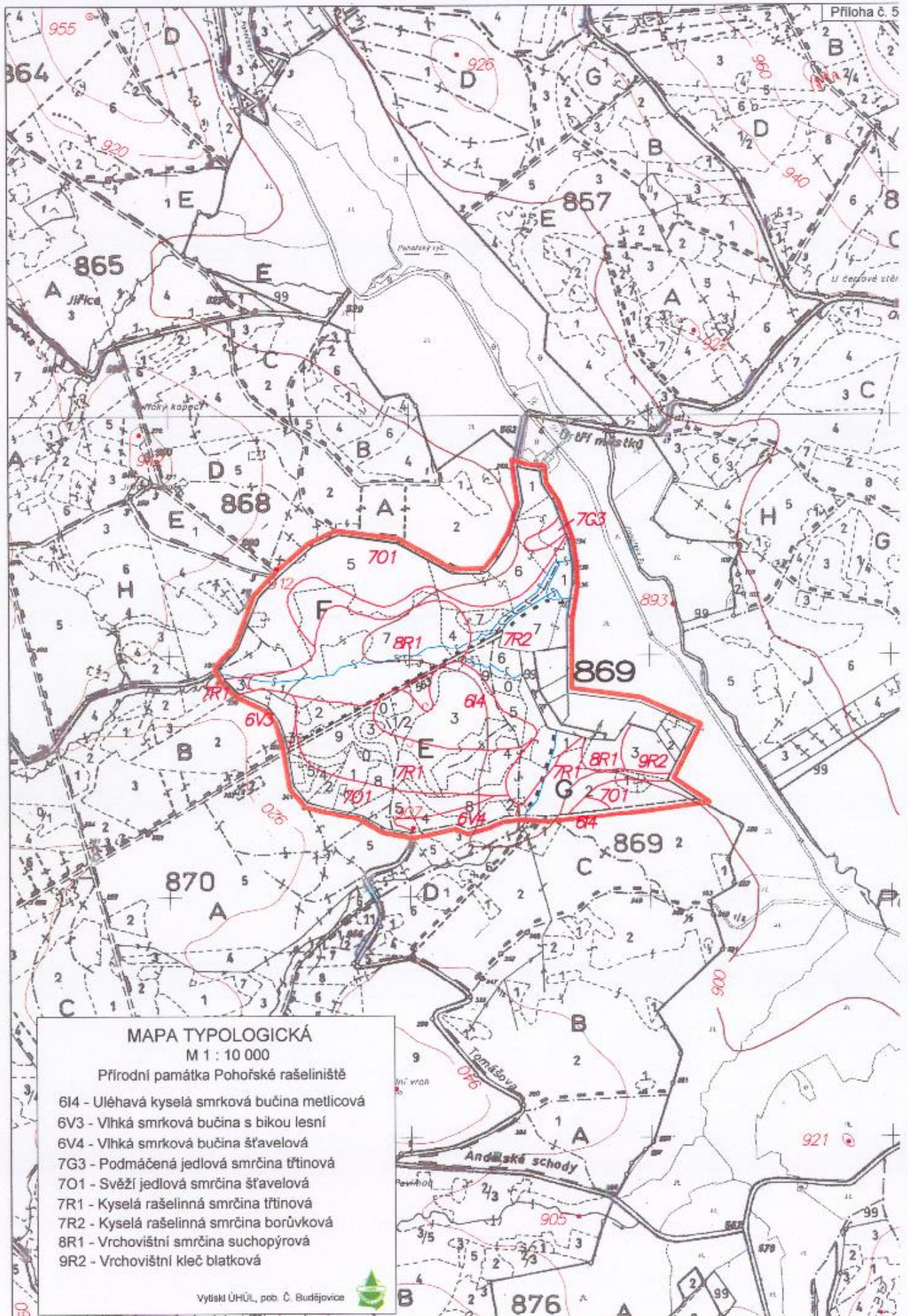
MAPA POROSTNÍ
M 1:10 000

Přírodní památka Pohorské rašelinisté
stav k 30. 4. 2003

— hranice ochranného území
— hranice vyhlášeného ochranného pásma

věk porostu	zakmenění	
0 – 20	101 – 120	7 – 10
21 – 40	121 – 140	4 – 6
41 – 60	141 a více	1 – 3
61 – 80	hájina	
81 – 100		

Vytiskl ÚHÚL, pob. Č. Budějovice



Pohořské rašeliniště

Příloha č. 6

Rámcové způsoby řízení vývoje lesa v ZCHÚ podle vymezených hospodářských souborů.

Hospodářský soubor	Soubor lesních typů	Současné porosty	Rozšíření	Výměra /ha/	% rozlohy
01	0R, 9R, 8R	Zakrsle SM porostní dřeviny, rašel. bory	Pánve, úžlabiny, se špatnými odtokovými poměry vrchoviště	7,52	19,6
Kategorie: les ochranný Hospodářský tvar: les vysoký Hospodářský způsob: výběrný Obmýcí / obnovní doba: 130-200 - f / ∞ Počátek obnovy: - Návratná doba: - Cílová druhová skladba: 0R: SM +- 5, BO 80-90, BK 0-5, BŘP 5-10 8R: SM 80-100, BL +, BŘP +- 10, JŘ 9R: SM 0-10, BO +, KLEČ 90-100, BŘP +- 5		Obnovní postup: Ponechat přirozenému vývoji. Způsob obnovy: Maximální využití přirozené obnovy. Péče o kultury: Omezeně lze zvážit prostřihávky hustých náletů – přirozený vývoj. Výchova porostů – způsob, intenzita, interval zásahů: Přirozený vývoj.			
Odchytky od modelu:		Opatření ochrany lesa: Ochrana před zavlékáním nepůvodních organizmů. Lesní estetika: Zachovat přirozený stav lesa.			
		Péče o zvěř / myslivost: Ochrana před negativním vlivem zvěře, odstranit z blízkosti myslivecká zařízení. Poznámka:			

Pohořské rašeliniště

Příloha č. 6

Rámcové způsoby řízení vývoje lesa v ZCHÚ podle vymezených hospodářských souborů.

Hospodářský soubor	Soubor lesních typů	Současné porosty	Rozšíření	Výměra /ha/	% rozlohy
57 (56)	5O, 5P,5V, 6O,6V	Většinou smíšené porosty celé řady dřevin hlavních, přimíšených i vtrouš.	Plošiny, ploché úžlabiny, úpatí svahů, svahová úžlabí	1,41	3,7
Kategorie: les hospodářský, zvl. určení Hospodářský tvar: les vysoký Hospodářský způsob: podrostní, násečný Obmýtí / obnovní doba: 70-110 / 20-40 dle dřeviny Počátek obnovy: 51-91 let Návratná doba: 10 let Cílová druhová skladba: Ktg. V: SM 50-70, JD 10, BK 20-40, KL, JS +, JL +, LP, OLL +. Ktg. O,P: SM 50-80, JD 10-20, BO -20, BK -20, BŘ, OS, OLL, JS.		Obnovní postup: Okrajové clonné seče v kombinaci se skup. sečí clonnou. Možnost předsunutí protáhlých skupin pro MZD. Na lokal. buřenicích násek proti bořivému větru. Dtto porosty nevhodné. Způsob obnovy: Podpora přirozené obnovy zraňováním půdy. Umělá obnova jamková, místy vyvýšená. Péče o kultury: Ochrana proti okusu, buřeni, prostřihávka hustých náletů. Tlumit plevelné dřeviny, výmladky. Maximální podpora přimíšených dřevin cílové druhové skladby. Výchova porostů – způsob, intenzita, interval zásahů: V mládí silnější zásahy – tvorba koruny odolné k vývrátům. Později zmírnit intenzitu a prodloužit interval zásahů 5 (7) → 10 (15) let.			
Odchytky od modelu:		Opatření ochrany lesa: V mládí vytvořit vhodnou porostní kostru, šetrné technologie při vyklizování. Zakládání zpevňujících pásů, odluky, rozluky a p.			
		Lesní estetika: Vhodné směsi. Čistota lesa.		Péče o zvěř / myslivost: V MZCHÚ nebudovat myslivecká zařízení. Dodržovat kmenové stavy.	
		Poznámka: HS se vyskytuje v ZCHÚ lesa hospodářského i lesa zvl. určení.			

Pohořské rašeliniště

Příloha č. 6

Rámcové způsoby řízení vývoje lesa v ZCHÚ podle vymezených hospodářských souborů.

Hospodářský soubor	Soubor lesních typů	Současné porosty	Rozšíření	Výměra /ha/	% rozlohy
78 (01)	7G, 7T, 7R, 7Vg	Smrkové ktg. 7R občas i kos, bl	V pokleslinách náhor. plošin, ploché úžlabiny často poblíž toků	14,53	37,8
Kategorie: les zvl. určení, les ochranný Hospodářský tvar: les vysoký Hospodářský způsob: podrostrní Obmýtl / obnovní doba: 120 / 30 Počátek obnovy: 101 let Návratná doba: 10-12 let Cílová druhová skladba: SM 85-95, JD +- 10, BO -5, BŘ +- 5, JŘ + 3		Obnovní postup: Podrostrní způsob s využitím přirozené obnovy, na přízniv. stanovištích (ktg G) clonné skupiny pro JD. Způsob obnovy: Většinou přirozená obnova. Umělá obnova vyvýšená. Podpora příměsí. Péče o kultury: Ochrana proti okusu, buření, zamokření. Výchova porostů – způsob, intenzita, interval zásahů: Zaměřit na vytvoření stabilních porostů. V mládí intenzivnější zásahy – volnější zápoj, podpora příměsí a kvalitních jedinců. Snaha o vertikální zápoj. Později udržet optimální rozestupy.			
Odchytky od modelu:		Opatření ochrany lesa: Včasné rozčlenění systémem zpevňovacích prvků.. Využívat vhodné ekotypy smrku.			
		Lesní estetika: Vertikální zápoj.		Péče o zvěř / myslivost: Do chráněných území a blízkého okolí neumisťovat myslivecká zařízení.	
		Poznámka: Zaměřit se na všestrannou podporu autochtonního smrku. HS tvoří okraje ZCHÚ lesa ktg. zvl. určení a lesa ochranného.			

Pohořské rašeliniště

Příloha č. 6

Rámcové způsoby řízení vývoje lesa v ZCHÚ podle vymezených hospodářských souborů.

Hospodářský soubor	Soubor lesních typů	Současné porosty	Rozšíření	Výměra /ha/	% rozlohy
76 (01)	70,7P	Smrkové, smrkové s blatkou a břízou	Plošiny, plochá úpatí svahů, ploché úžlabiny a poklesliny	11,18	29,1
Kategorie: les ochranný, les zvl. určení Hospodářský tvar: les vysoký Hospodářský způsob: podrostní Obmýtlí / obnovní doba: 130 / 30-40 Počátek obnovy: 111 let Návratná doba: 10 let Cílová druhová skladba: SM 70-100, JD +- 10, BO -5, BŘ +, JŘ +, BK +- 20, JV +- 3.		Obnovní postup: Okrajová nebo pruhová clonná seč s ohledem na teplo a směr převládajícího větru. Vhodné je předsunutí kotlíků pro JD, BK, JV. Způsob obnovy: Přednostně přirozená obnova doplněná skup., hloučky MZD. Zabuřené plochy doplnit sadbou umělou, často vyvýšenou. Péče o kultury: Redukce přehoustlých náletů, ochrana proti okusu, bušení, zamokření. Výchova porostů – způsob, intenzita, interval zásahů: Zaměřena na zvýšení stability, pěstování hluboce zavětvených SM. Silné prořezávky – mírně rozvolnit, podpora přimíšených dřevin. V dospívajících porostech zásahy slabé – udržet kostru porostu.			
Odchytky od modelu:		Opatření ochrany lesa: Včasné rozčlenění zpevňovacími prvky. Podpora přimíšených dřevin, vhodné ekotypy SM.			
		Lesní estetika: Vertikální zápoj.		Péče o zvěř / myslivost: Udržovat normované stavy spárkaté zvěře. V ZCHÚ bez mysliveckých zařízení.	
		Poznámka: Tento HS tvoří okraje ZCHÚ ktg. lesa zvl. určení a lesa ochranného.			

Pohořské rašeliniště

Příloha č. 6

Rámcové způsoby řízení vývoje lesa v ZCHÚ podle vymezených hospodářských souborů.

Hospodářský soubor	Soubor lesních typů	Současné porosty	Rozšíření	Výměra /ha/	% rozlohy
53	5K, 6K, (6I)	Smrkové až smíšené s BO, kos, MD, BŘ.	Svahy, kupy, zvlněné plošiny ve vrchovině a nižší hornatině	3,77	9,8
Kategorie: les hospodářský Hospodářský tvar: les vysoký Hospodářský způsob: podrostní, násečný Obmýtlí / obnovní doba: 110-130 / 30 (40) Počátek obnovy: 91-111 let Návratná doba: 10 let Cílová druhová skladba: SM 55-70, JD +- 10, BO +- 20, BK 20-35, LP, BŘ +- 5, JŘ, JV +- 5.		Obnovní postup: Okrajové clonné seče s předsunutými skupinami pro MZD. Při neúspěchu násek proti převládajícímu větru, opět nutno zavést BK, JD, JV a pod. Způsob obnovy: Přirozená obnova maximálně podporována. Pruhy pro MZD sadbou, jamková. Jednotlivá příměs ze zmlazení bude podporována. Péče o kultury: Nutné prostřihávky hustého zmlazení. Ochrana proti okusu, jen ojediněle proti buňeni. Podpora vtroušených a přimíšených dřevin. Výchova porostů – způsob, intenzita, interval zásahů: V mládí zásahy častější a intenzivnější, většinou podúrovňové. Úprava druhové skladby. Pozdější zásahy s větším intervalem, mírnější. Hluboká koruna.			
Odchytky od modelu:		Opatření ochrany lesa: Podpora vhodných proveniencí. Zvyšovat příměs list., JD a vhodného ekotypu SM. Udržování dostatečného zápoje.			
		Lesní estetika: Podpora esteticky významných jedinců.	Péče o zvěř / myslivost: Běžná péče o zvěř, která je omezena na normované stavy. Nebudovat v ZCHÚ myslivecká zařízení.		
		Poznámka:			

Návrh opatření podle porostních skupin pro : POHOŘSKÉ RAŠELINIŠTĚ

Příloha č. 7

Označení dle LHP	Věk	Zastoupení dřevin	Zakm.	LT	pro řez	Prob	Zp Tž	Zales	Popis opatření	Obnovní cíl	Poznámka
869 E											
0	0			6I4				H	Zalesnit dřevinami místní proveniencce dle obnovního cíle.	SM 55-70, JD+-10, BO+-20, JV +-5, BK 20-35, LP, BŘ+-5, JŘ	
1	17	SM 100	9	7O1	1				Prořezávkou podpořit kvalitní, tj. spárkatou méně poškozené jedince.	SM 70-100, JD+10, BO -5, BK+-20, BR+, KL -3, JŘ +	
2	35	SM 100	9	7R1		1			Probírkou podpořit kvalitní, tj. loupáním méně poškozené jedince.	SM 85-95, JD+-10, BO -5, BŘ +-5, JŘ +-3	loupání, ohryz spárkatou
3	47	SM 100	9	6I2		1			Zásahem podpořit kostru porostu podporou slabě poškozených jedinců.	SM 55-70, JD+-10, BO+-20, JV +-5, BK 20-35, LP, BŘ+-5, JŘ	loupání, ohryz spárkatou
4	57	SM 100	9	7R1		1			Zásahem podpořit kostru porostu podporou slabě poškozených jedinců.	SM 85-95, JD+-10, BO -5, BŘ+-5, JŘ +-3	loupání, ohryz spárkatou
5	77	SM 100	9	7R1		1			Slabá probírka se zaměřením na zdravotní stav porostu	SM 85-95, JD+-10, BO -5, BŘ+-5, JŘ +-4	loupání, ohryz spárkatou
6	85	SM 100	8	7R2		1			Jen slabá probírka se zaměřením na zdravotní stav porostu	SM 85-95, JD+-10, BO -5, BŘ+-5, JŘ +-5	loupání, ohryz spárkatou
7	100	SM 100	7	7R2					Bez zásahu, pouze nahodilá těžba	SM 85-95, JD+-10, BO 5, BŘ +-5, JŘ +-5	
8	150	SM 100	5	7R2				D T	Domýtit za mrazu, aby nedošlo k neúměrnému narušení půdního krytu, zalesnit dřevinami místní proveniencce dle obnovního cíle - převážně využít přirozenou obnovu	SM 85-95, JD+-10, BO -5, BŘ +-5, JŘ +-3	možnost ponechání výstavků
9	160	SM 100	7/8	6I2				P T	Zmlazovat SM, doplňovat dřevinami obnovního cíle. Uvolňovat zmlazení, stávající mezery využít pro zavedení list. (odrostky).	SM 55-70, JD+-10, BO +-20, BK 20-35, LP, BŘ+-5, JŘ, JV+-5.	

Návrh opatření podle porostních skupin pro : POHOŘSKÉ RAŠELINIŠTĚ

Příloha č. 7

Označení dle LHP	Věk	Zastoupení dřevin	Zakm.	LT	pro řez	Prob	Zp Tž	Za les	Popis opatření	Obnovní cíl	Poznámka
869G											
1	26	SM 100	7	7R2		1			Probírkou podporovat kvalitní, tj. loupáním méně poškozené jedince, ponechávat 1m vysoké "pařezy".	SM 85-95, JD+-10 BO -5, BŘ +5, JŘ +5	loupání, ohryz spárkatou
2	115	SM 100	7/8	7R2					Ponechat bez zásahu, jen nahodilá (zdravotní výběr).	SM 85-95, JD+-10 BO -5, BŘ +5, JŘ +6	loupání, ohryz spárkatou
3	132	KOS 70, SM 20, BL 10	8	9R2					Přirozený vývoj - nezasahovat.		
869 F											
1	26	SM 100	8	7O1		1			Slabá probírka, vybírat loupáním a ohryzem poškozené jedince.	SM 70-100, JD+-10, BO -5, BŘ+, JŘ+, BK+20, JV +4	loupání a ohryz
2	36	SM 100	9	6V3		1			Probírkou podpořit kostru porostu, tj. vybírat loupáním a ohryzem poškozené jedince, podpora vtroušených dřevin.	SM50-70, JD 10, BK 20-40, KL, JS+, JL+, LP, OLL+	loupání a ohryz
3	58	SM 100	9	6V3		1			Probírkou podpořit kostru porostu, tj. vybírat loupáním a ohryzem poškozené jedince, podpora vtroušených dřevin.	SM 50-70, JD 10, BK 20-40, KL, JS+, JL+, LP, OLL+	loupání a ohryz
4	71	SM 100	8	8R1		1			Slabá probírka zaměřená na zdravotní výběr (vybírat nejvíce poškozené jedince).	SM 80-100, BL+JŘ	loupání a ohryz
5	86	SM 100, JD+, BK+	9	7O1		1			Probírkou podpořit kostru porostu, tj. vybírat loupáním a ohryzem poškozené jedince, podpora vtroušených dřevin.	SM 70-100, JD+-10, BO -5, BK+-20, BŘ, JŘ, JV+3	loupání a ohryz
6	110	SM 100	8	7O1			P	T	Zmlazovat SM, doplňovat dřevinami obnovního cíle. Uvolňovat zmlazení, snaha o dosažení větší vertikální diferenciace porostu	SM 70-100, JD+-10, BO -5, BŘ+, JŘ+, BK+20, JV +3	loupání a ohryz
7	122	SM 100	5	8R1			VJ	T	Slabý zásah jen v hustších skupinách zaměřený na zdravotní výběr, uskutečňovat především v zimě - postupná pozvolná obnova spíše přirozeným zmlazováním	SM 80-100, BL+JŘ	loupání a ohryz

Použité symboly a zkratky : p - prořezávka, P - probírka, ZT - způsob těžby, Z - zalesnění; číslo u prořezávky a probírky vyjadřuje počet zásahů za decenium, nikoliv nálehavost

Způsoby těžby : H - holoseč maloplošná, N - násek, S - skupinová holoseč, P - clonná seč, VJ - výběr jednotlivý, VS - výběr skupinový, D - domýcení horní etáže

Způsoby zalesnění : H - zalesnění stávající holiny, V - vylepšení, doplnění, T - zalesnění z plán.těžby, P - podsadba

Předpokládané náklady hrazené OOP, podle druhu prací

Druh práce (zásahu) a odhad kvantity	Sazba za jednotku v Kč	Jednotka	Náklady za rok v Kč	Počet opakování za rok	Náklady za období platnosti plánu péče	Z toho neredukovatelné
Jednorázové a časově omezené zásahy						
pruhové značení na stromech (celková délka značení cca 3 km)	300	100m	9000	1 dle stavu značení	9000	9000
oprava tabulí s malým státním znakem v lomových bodech (asi 7)	2000	ks	14000		14 000	8000
redukování náletu soliterních smrků na lučních plochách (cca 1 ha)	3000	ha	3000	dle stavu	6000	3000
Opakované zásahy						
kosení lučních ploch cca 3 ha	2000	ha	6 000	1	60000	60000
Celkem					89000	80000

Harmonogram prací a kalkulace předpokládaných ročních nákladů

Rok	Zásahy	Náklady za rok (v Kč)	Z toho neredu- kovatelné (v Kč)
2004	pruhové značení na stromech (celková délka značení cca 3 km), kosení lučních ploch cca 3 ha	15 000,00 Kč	15 000,00 Kč
2005	kosení lučních ploch cca 3 ha, odstraňování náletu smrku z lučních ploch	9 000,00 Kč	9 000,00 Kč
2006	kosení lučních ploch cca 3 ha	6 000,00 Kč	6 000,00 Kč
2007	kosení lučních ploch cca 3 ha	6 000,00 Kč	6 000,00 Kč
2008	kosení lučních ploch cca 3 ha	6 000,00 Kč	6 000,00 Kč
2009	kosení lučních ploch cca 3 ha	6 000,00 Kč	6 000,00 Kč
2010	opravy tabulí s malým státním znakem v lomových bodech (asi 7), kosení lučních ploch cca 3 ha	14 000,00 Kč	8 000,00 Kč
2011	kosení lučních ploch cca 3 ha	6 000,00 Kč	6 000,00 Kč
2012	kosení lučních ploch cca 3 ha, odstraňování náletu smrku z lučních ploch	9 000,00 Kč	9 000,00 Kč
2013	kosení lučních ploch cca 3 ha	6 000,00 Kč	6 000,00 Kč