

Ústav pro hospodářskou úpravu lesů Brandýs n.L.  
pobočka České Budějovice

## Plán péče

pro přírodní památku

# Myslivna

Na období: 1.1. 2004 – 31.12. 2013



---

duben 2003

**Plán péče**  
pro přírodní památku  
**Myslivna**  
na období: 1.1. 2004 – 31.12. 2013

---

## **Základní identifikační a popisné údaje o ZCHÚ**

**1.1 Kód ZCHÚ:** 1562

**1.2 Platný právní předpis nebo rozhodnutí o vyhlášení ZCHÚ:**

vyhláška OÚ Český Krumlov ze dne 27.5.1992

**1.3 ZCHÚ se nalézá:** kraj Jihočeský, ve správním obvodu obce s rozšířenou působností Kaplice

**1.4 Katastrální území:** Dolní Přibraní, Pohoří na Šumavě

**1.5 Obec:** Pohorská Ves

**1.6 CHKO:** –

**1.7 Parcelní vymezení ZCHÚ podle aktuálního stavu katastru:**

viz. příloha 2

**1.8 Nedostatky parcelního vymezení:**

**1.9 Základní údaje o lese:**

Přírodní lesní oblast: 14

Lesní hospodářský celek: Kaplice

Platnost LHP: 1994-2003

Porostní vymezení (zaujaté dílce): 860 A, B, C 6, 7, D 1, 2, 6

Odborný lesní hospodář: Lesy ČR, s.p.

Organizace lesního hospodářství: LS Kaplice

Nižší organizační jednotka: revír Myslivna

**1.10 Výměra ZCHÚ a vyhlášeného ochranného pásma (dle nového zaměření):**

Celková výměra ZCHÚ: 14,56 ha

Z toho výměra lesních pozemků podle parcelního vymezení: 14,56 ha

Výměra lesní půdy podle LHP: 14,56 ha

Porostní půda: 13,81 ha

Bezlesí: 0,75 ha

Les hospodářský: 0

Les ochranný: 0

Les zvláštního určení: 14,56 ha

Z toho výměra všech nelesních pozemků podle parcelního vymezení: 0

Výměra zemědělských pozemků podle parcelního vymezení: 0

Výměra vodních ploch a toků podle parcelního vymezení: 0

Výměra ostatních ploch (svah, skála) podle parcelního vymezení: 0  
Výměra zast. pozemků včetně komunikací podle parcelního vymezení: 0

## 2 Odborné a věcné odůvodnění cílů a způsobu péče

### 2.1 Hlavní motiv ochrany:

Zbytek relativně přirozených porostů květnatých bučin s přechody k horským acidofilním smrkovým bučinám a suťovým klenovým bučinám s charakteristickým floristickým složením a druhově početnou avifaunou.

### 2.2 Stručná charakteristika ZCHÚ jako celku a jeho přírodních podmínek:

#### Geologie

Podloží buduje středně zrnitá porfyrická biotitická žula weinsberského typu (moldanubický pluton), tvořící na většině plochy rozvlečenou balvanitou suť. Půdním typem je kambizem typická kyselá, na jedné straně s přechody ke kambizemnímu rankeru na suti, na druhé straně ke kambizemnímu podzolu na plochem hřbetu a mírnějších svazích. V území se nachází několik plošných svahových pramenišť.

#### Květena

Ve vegetaci plošně zcela převládají květnaté bučiny s kyčelnicí devítilistou (*Dentario enneaphylli-Fagetum*) v regionální variantě s řeřišnicí trojlístou, na extrémně balvanitém terénu přecházející k netypicky vytvořeným vysokobylinným horským klenovým bučinám (*Aceri-Fagetum*). V porostech převažuje buk lesní (*Fagus sylvatica*) s příměsí smrku ztepilého (*Picea abies*), lokálně s hojným výskytem javoru klenu (*Acer pseudoplatanus*) a se vzácně vtroušenou jedlí bělokorou (*Abies alba*), jilmem horským (*Ulmus glabra*) a javorem mléčem (*Acer platanoides*). Keřové patro je tvořeno hojným zmlazením buku. V podrostu se mimo jiné vyskytují kyčelnice devítilistá (*Dentaria enneaphyllos*), k. cibulkonosná (*D. bulbifera*), řeřišnice trojlístá (*Cardamine trifolia*), svízel vonný (*Galium odoratum*), kostival hlíznatý (*Symphytum tuberosum*), pitulník horský (*Galeobdolon montanum*), violka lesní (*Viola reichenbachiana*), samorostlík klasnatý (*Actaea spicata*), bažanka vytrvalá (*Mercurialis perennis*), vraní oko čtyřlísté (*Paris quadrifolia*), ostřice lesní (*Carex sylvatica*), žindava evropská (*Sanicula europaea*), bukovník kapradňovitý (*Gymnocarpium dryopteris*), bukovec osladičovitý (*Phegopteris connectilis*), věsenka nachová (*Prenanthes purpurea*), ptačinec hajní (*Stellaria nemorum*), starček hercynský (*Senecio hercynicus*), kaprad' rozložená (*Dryopteris dilatata*). V mechovém patru rostou játrovky kryjnice Meylanova (*Calypogeia meylanii*) a nitkovec vlasovitý (*Blepharostoma trichophyllum*). Na méně svažitém terénu na hřbetu Myslivny jsou vyvinuty acidofilní smrkové bučiny (*Calamagrostio villosae-Fagetum*), v jejichž bylinném patru rostou třtina chloupkatá (*Calamagrostis villosa*), plavuň pučivá (*Lycopodium annotinum*), dřipatka horská (*Soldanella montana*), podbělice alpská (*Homogyne alpina*), kokořík přeslenatý (*Polygonatum verticillatum*), bika bělavá (*Luzula luzuloides*). Na drobných lesních prameništích jsou vyvinuta sciofilní společenstva svazu *Cardaminion amarae* (asociace *Veronico montanae-Caricetum remotae*), v nichž rostou mokryš střídavolistý (*Chrysosplenium alternifolium*), řeřišnice hořká (*Cardamine amara*), ř. křivolaká (*C. flexuosa*), krabilice chlupatá (*Chaerophyllum hirsutum*), rozrazil horský (*Veronica montana*), ostřice řídkoklasá (*Carex remota*), čarovník alpský (*Circaea alpina*), hojná je zde játrovka pobřežnice Neesova (*Pellia neesiana*). Na borce stromů zde dosud rostou citlivé druhy lišejníků pukléřka sivá (*Platismatia glauca*) a terčovka otrubčitá (*Pseudevernia furfuracea*).

#### Zvířena

Pro lokalitu je typický výskyt horského střívlíčka *Pterostichus illigeri* a tesaříka *Pidonia lurida*. Kromě běžných lesních druhů ptáků se širokou ekologickou valencí zde hnízdí několik druhů evropského listnatého lesa, především holub doupňák (*Columba oenas*), lejsek malý (*Ficedula parva*), budníček lesní (*Phylloscopus sibilatrix*) a sýkora babka (*Parus palustris*).

### **2.3 Historie využívání území a zásadní pozitivní i negativní vlivy lidské činnosti v minulosti**

Poměrně stejnověké porosty (stáří 140 – 170 let) se na většině plochy ponechávají svému přirozenému vývoji, drobné účelové zásahy spočívají v uvolňování nastupujícího přirozeného zmlazení. Problémem je jeho okus spárkatou zvěří.

Území je pro veřejnost přístupné pouze po lesních cestách po jeho obvodu

### **2.4 Současné škodlivé vlivy a nevhodné jevy; současná ohrožení, předpokládaná ohrožení v budoucnosti**

Mýtina v jihozápadní části, která se vytvořila rozvrácením porostů polomem, se každoročně vlivem bořivých větrů zvětšuje směrem k severovýchodu a lze předpokládat, že i v budoucnu k tomu bude docházet.

Přirozené zmlazení je na celé ploše PP pod silným tlakem spárkaté zvěře.

### **2.5 Rozbor současného stavu ZCHÚ:**

Přírodní památka se nachází mimo frekventované turistické trasy v centru rozsáhlého lesního komplexu. Celá plocha PP je tvořena lesními pozemky. Dílčí plochy jsou zde vymezeny na základě aktuálního prostorového rozdělení lesa, daného LHP pro LHC Kaplice (1994- 2003).

Lesnické hospodaření bylo a je prováděno na území PR v souladu se zájmy ochrany přírody. Přílohami k bodu 2.5 jsou také lesnická mapa porostní (příl. 4) a mapa typologická (příl. 5).

### **2.6 Zhodnocení výsledků předchozí péče a dosavadních zásahů do ZCHÚ a závěry pro další postup:**

Hlavní motivy ochrany jsou v současné době z pohledu zájmů ochrany přírody v optimálním stavu. Při obnově lesních porostů je třeba využívat dřeviny místní provenience odpovídající přirozené dřevinné skladbě.

### **2.7 Dlouhodobý cíl péče o ZCHÚ:**

Cílem hospodaření v lesních porostech PP, definovaným v rámcových způsobech řízení vývoje lesa ZCHÚ (viz příloha č.6) je zachování stávajících přírodě blízkých porostů. Postupnými zásahy (skupinový výběr až maloplošné clonné seče) se připraví podmínky pro přirozenou obnovu a postupně dojde k věkové i prostorové diverzifikaci.

## **3 Plán zásahů a opatření**

### **3.1 Výčet, popis a lokalizace plánovaných zásahů**

Péče o lesní porosty v PP se bude dlouhodobě řídit rámcovými způsoby řízení vývoje lesa.

Zpracován je rovněž podrobný plán opatření (viz příloha č. 7).

Na podmáčených lokalitách je zapotřebí provádět zásahy pouze v zimním období aby nedošlo k neúměrnému narušení půdního krytu.

Cílem mysliveckého hospodaření v příslušné honitbě musí být z hlediska dlouhodobější perspektivy dosažení souladu mezi přirozeným potravním potenciálem lesa a početními stavy zvěře.

#### **3.1.3 Ostatní zásahy a opatření v ZCHÚ:**

Je třeba obnovit pruhové značení vymezující hranici přírodní památky.

## 4 Realizace a kontrola

### 4.1 Realizace navržených zásahů:

Opatření vyplývající z LHP realizují vlastníci nebo nájemci pozemků. Realizaci opatření na nelesních plochách zabezpečuje Odbor životního prostředí, zemědělství a lesnictví Krajského úřadu – Jihočeský kraj, prostřednictvím vlastníků či nájemců pozemků, případně jiných pověřených subjektů.

### 4.2 Kontrola plánů péče:

Krajský úřad – Jihočeský kraj, odbor životního prostředí, zemědělství a lesnictví.  
AOPK ČR, středisko České Budějovice  
ČÍŽP, oblastní inspektorát, odd. ochrany přírody, České Budějovice

### 4.3 Předpokládané náklady hrazené orgánem ochrany přírody podle druhů prací (zásahů):

viz příloha č. 8

### 4.4 Kalkulace předpokládaných nákladů:

viz příloha č. 9

## 5 Závěrečné údaje

### 5.1 Použité podklady a zdroje informací:

Albrecht J. a kol., 2003: Českobudějovicko. In: Mackovič P., Sedláček M. (eds.): Chráněná území ČR, svazek VIII. Agentura ochrany přírody a krajiny a EkoCentrum Brno, Praha (v tisku).

LHP pro LHC Kaplice, 1994-2003

Ústřední seznam ochrany přírody: Seznam zvláště chráněných území ČR k 31.12.2001, Agentura ochrany přírody a krajiny, Praha 2002

### 5.2 Seznam příloh:

- Příloha č. 1: Orientační mapa ZCHÚ
- Příloha č. 2: Základní údaje o ZCHÚ
- Příloha č. 3: Mapa parcelního vymezení ZCHÚ
- Příloha č. 4: Lesnická mapa porostní
- Příloha č. 5: Lesnická mapa typologická
- Příloha č. 6: Rámcové způsoby řízení vývoje lesa
- Příloha č. 7: Návrh opatření podle porostních skupin
- Příloha č. 8: Předpokládané náklady hrazené AOPK
- Příloha č. 9: Kalkulace předpokládaných ročních nákladů

### 5.3 Plán péče zpracoval:

1. venkovní popis: Ing. Petr Bílek
2. RZŘV vypracoval: Ing. Josef Jirátko
3. sestavení: Ing. Petr Bílek
4. digitalizace: Ing. Miloslav Kusbach

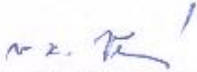
Datum: 25. dubna 2003

#### 5.4 Schválení orgánem ochrany přírody:

Potvrzení o schválení plánu péče pro PP Myslivna na období 2004 – 2013

Vydáno pod č.j.: KUJCK/11209/2005/OZZL/Hor

V Českých Budějovicích dne ..... 4. 12. 2005 .....

Podpis.....  .....

razítko

**KRAJSKÝ ÚŘAD**  
**JIHOČESKÝ KRAJ**  
odbor životního prostředí,  
zemědělství a lesnictví  
U Zimního stadionu 1952/2  
370 76 České Budějovice (9)

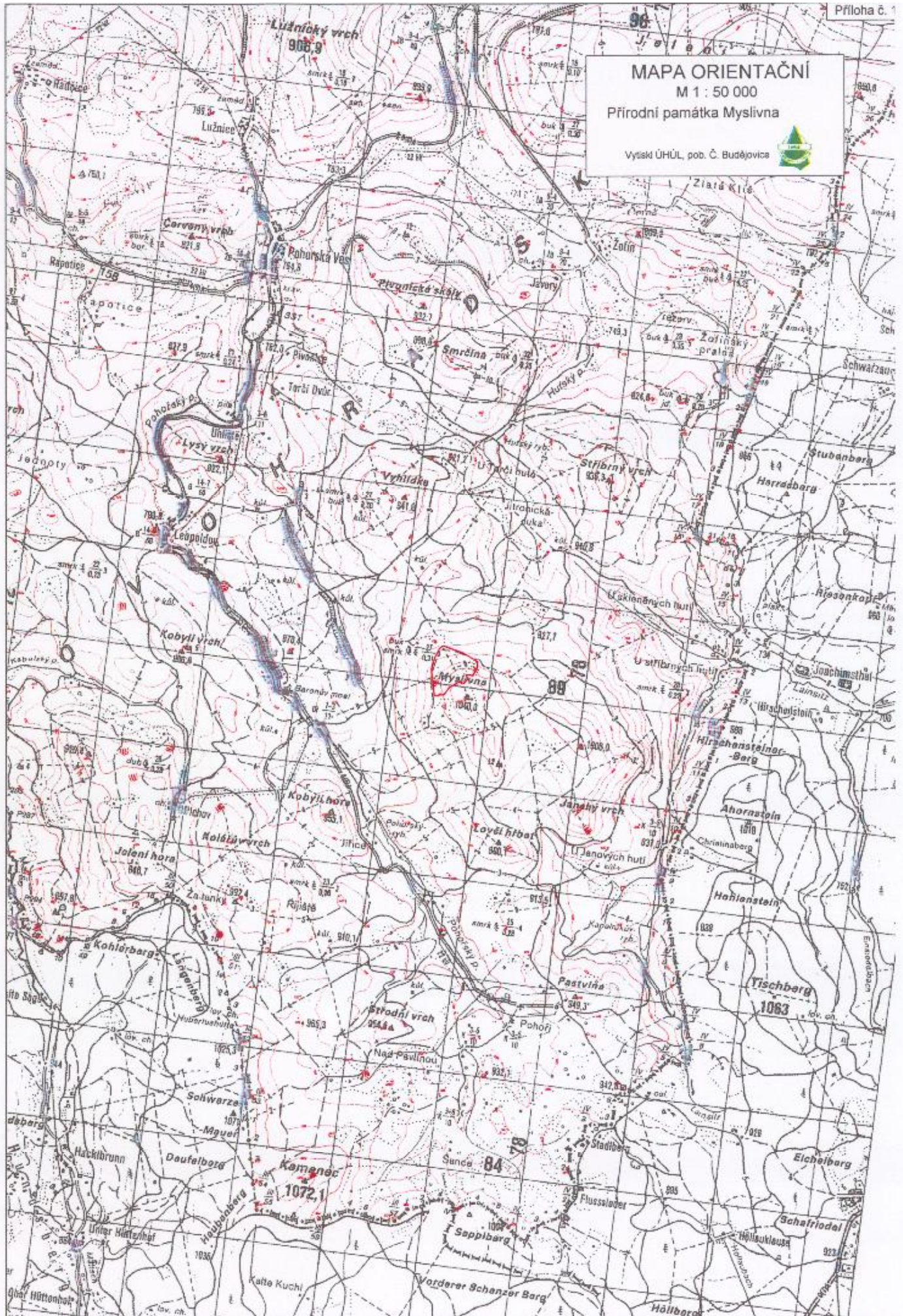


# MAPA ORIENTAČNÍ

M 1 : 50 000

Přírodní památka Myslivna

Vyisk ÚHÚL, pob. Č. Budějovice





## Parcelní vymezení ZCHÚ

## Myslivna

## Přehled parcelního vymezení území

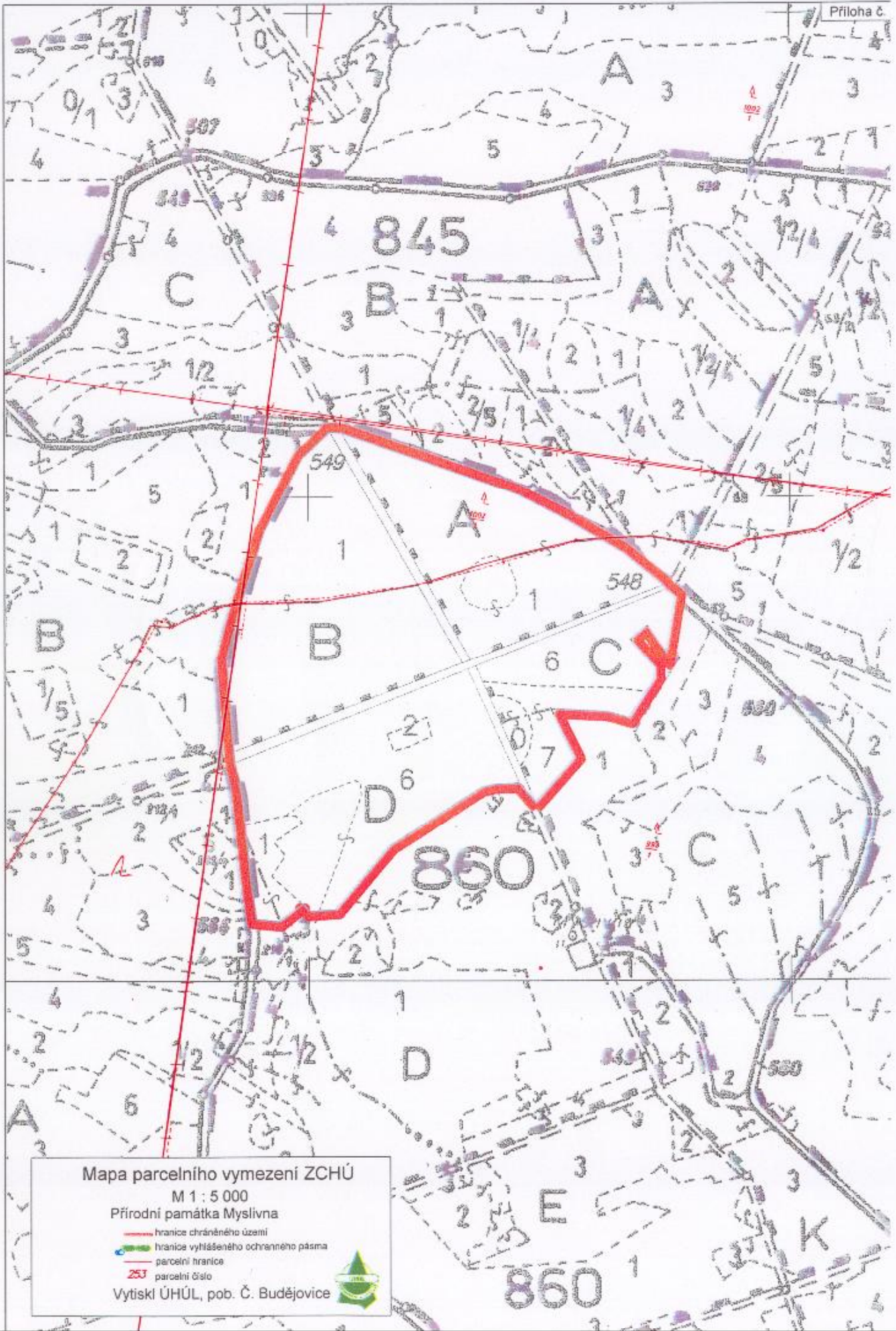
Kategorie: PP

Katastrální území Dolní Příbrání, Pohoří na Šumavě:

Parcela číslo dle KN	Parcela číslo dle PK	Druh pozemku	Výměra celková (m <sup>2</sup> )	Výměra v ZCHÚ (m <sup>2</sup> )	Vlastník / nájemce	Číslo porostu (dle platného LHP)
1002/1		les	5972896	36900	Lesy České republiky s.p., Přemyslova 1106, 501 68 Hradec Králové	860 A1č., 860 B1č.
992/1		les	8705105	108700	Lesy České republiky s.p., Přemyslova 1106, 501 68 Hradec Králové	860A1č., 860B1č., 860C 6, 7, 860D 1č., 2č., 6

Dle stavu katastrální mapy a katastru nemovitostí k 31.12. 2002






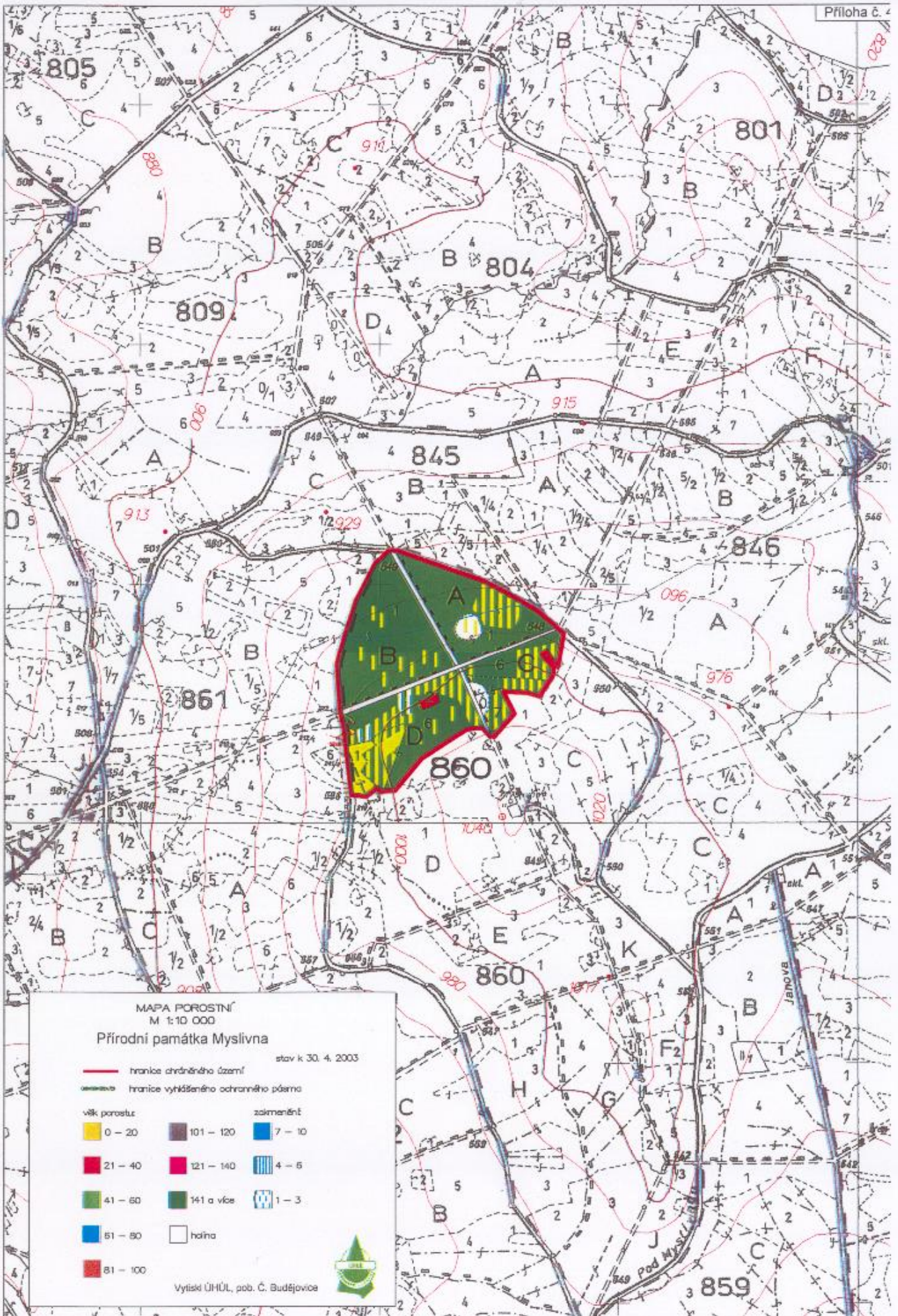
Mapa parcelního vymezení ZCHÚ  
M 1 : 5 000  
Přírodní památka Myslivna

- hranice chráněného území
- hranice vyhlášeného ochranného pásma
- - - parcelní hranice
- 253 parcelní číslo

Vytiskl ÚHÚL, pob. Č. Budějovice







MAPA POROSTNÍ  
M 1:10 000

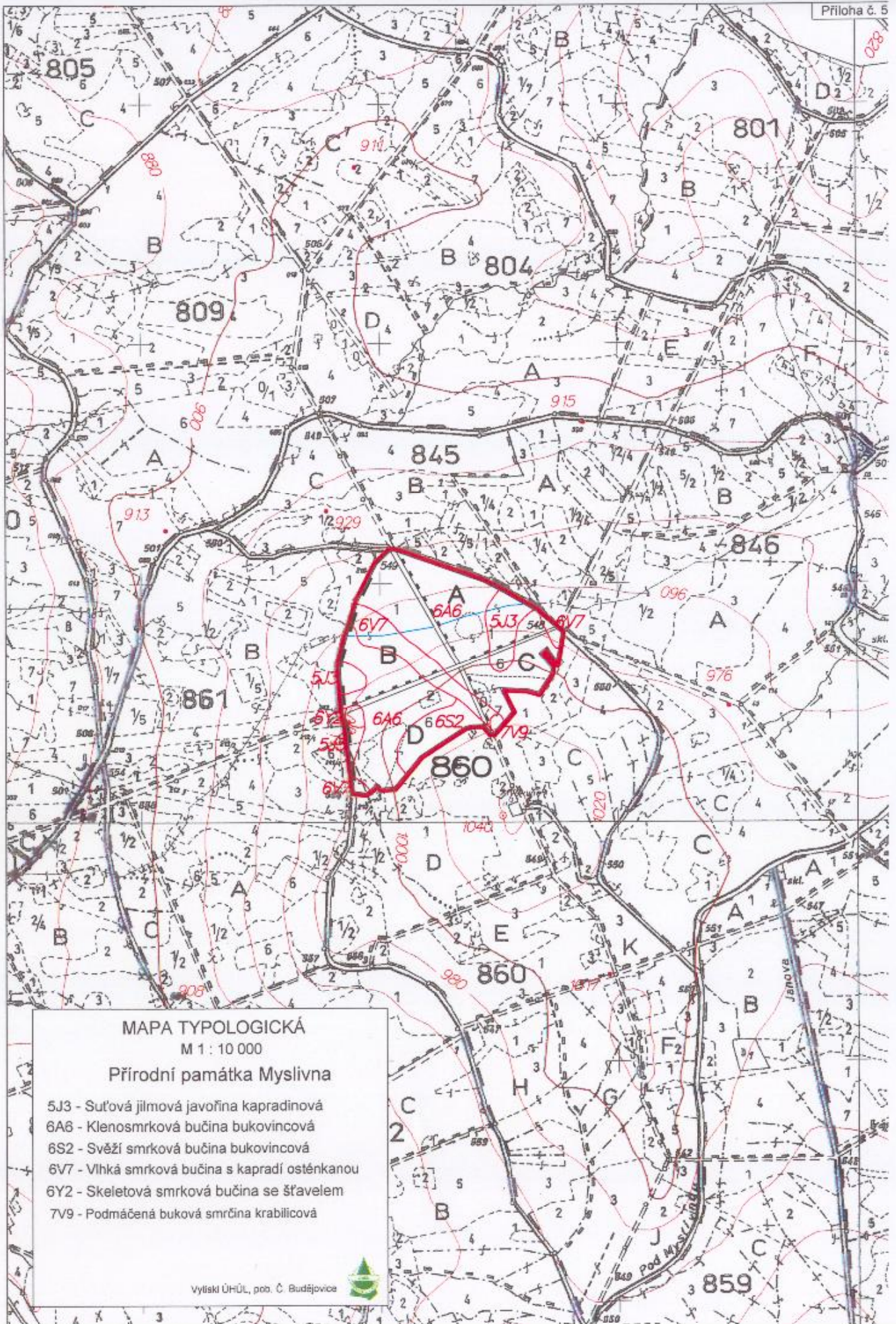
Přírodní památka Myslivna  
stav k 30. 4. 2003

— hranice chráněného území  
— hranice vyhlášeného ochranného pásma

věk porostu		zakmenění
0 – 20	101 – 120	7 – 10
21 – 40	121 – 140	4 – 6
41 – 60	141 a více	1 – 3
61 – 80	hařina	
81 – 100		

Vytiskl ÚHÚL, pob. Č. Budějovice





MAPA TYPOLOGICKÁ  
M 1 : 10 000  
Prírodná pamätka Myslivna

- 5J3 - Suťová jilmová javošina kapradinová
- 6A6 - Klenosmrková bučina bukovicová
- 6S2 - Svěží smrková bučina bukovicová
- 6V7 - Vlhá smrková bučina s kapradí osténkanou
- 6Y2 - Skeletová smrková bučina se šřavelem
- TV9 - Podmáčená buková smrčina krablicová





Myslivna

Příloha č. 6

Rámcové způsoby řízení vývoje lesa v ZCHÚ podle vymezených hospodářských souborů.

Hospodářský soubor	Soubor lesních typů	Současné porosty	Rozšíření	Výměra /ha/	% rozlohy
01	5Y, 5Z, 6Y	Směšené porosty s vyšším zastoupením BK, květnaté a acidofilní bučiny.	Hřebeny, skalní výhozy, příkré suťovité a balvanité svahy	0,15	1,0
<b>Kategorie:</b> les ochranný <b>Hospodářský tvar:</b> les vysoký <b>Hospodářský způsob:</b> výběrný <b>Obmýtlí / obnovní doba:</b> 150 – f / ∞ <b>Počátek obnovy:</b> - <b>Návratná doba:</b> - <b>Cílová druhová skladba:</b> 5Y: SM 10-30, JD +-10, BO +-20, BK 40-60, JV +, BŘ +- 5, JŘ 5Z: SM 10-30, JD +- 5, BO +-30, BK 50-70, BŘ +-10, JŘ 6Y: SM 40-70, JD +-10, BO +- 5, BK 15-50, JV +- 5 BŘ +- 5, JŘ +- 5		<b>Obnovní postup:</b> Převážně jednotlivý až hloučkovitý výběr, nejextremnější lokality ponechat přirozenému vývoji na příhodných lokalitách přechod k maloplošnému zásahu. <b>Způsob obnovy:</b> Maximální využití přirozené obnovy dřevin přirozené skladby. Možnost využití sje (KLEN), výmladků listnatých dřevin. V případě potřeby obnova umělá, nepravidelná s možností donášky zeminy. Chránit keřové patro. <b>Péče o kultury:</b> Ochrana proti okusu, redukce přehoustlých náletů, výmladků konkurujících jedincům ze sje, přirozené zmlazení. Tlumit nevhodné druhy dřevin – geograf. nepůvodní. <b>Výchova porostů – způsob, intenzita, interval zásahů:</b> Podpora vytváření stabilních porostů, melioračních a zpevňujících dřevin, usměrňování cílové druhové skladby, zajištění půdního krytu, aby nedošlo k erozi. Interval různý dle extremity stanoviště (10-40 let) – mírná intenzita.			
<b>Odchytky od modelu:</b>		<b>Opatření ochrany lesa:</b> Maximální snaha o dosažení přirozené druhové skladby, chránit keřové patro. Opatření proti bušení, zvěři, erozi – individ. ochrana. <b>Lesní estetika:</b> Ponechávání význačných stromů, doupných stromů. Výhledy. <b>Péče o zvěř / myslivost:</b> Dbát o dodržování kmenových stavů spárkaté zvěře. Myslivecká zařízení odstraňovat z blízkosti CHÚ. <b>Poznámka:</b>			

Myslivna

Příloha č. 6

Rámcové způsoby řízení vývoje lesa v ZCHÚ podle vymezených hospodářských souborů.

Hospodářský soubor	Soubor lesních typů	Současné porosty	Rozšíření	Výměra /ha/	% rozlohy
01	5J	smíšené SM-BK smíšené BK-SM a smrkové s příměsí	Na skalnatých hřebenech, příkrých suťovitých a balvanitých svazích se skalisky	1,44	9,9
<b>Kategorie:</b> les ochranný <b>Hospodářský tvar:</b> les vysoký <b>Hospodářský způsob:</b> výběrný-podrostní <b>Obmýcí / obnovní doba:</b> 150 - f / ∞ (40) <b>Počátek obnovy:</b> 131 <b>Návratná doba:</b> 15 <b>Cílová druhová skladba:</b> BK 10-50, JVK 10-40, JL 10-20, LP -10, SM 10-20, JD 10-30		<b>Obnovní postup:</b> Jednotlivý až skupinkovitý výběr s cílem vytvoření porostů blížících se přirozené skladbě <b>Způsob obnovy:</b> Maximální využití přirozené obnovy, možnost síše (JVK). Případná umělá obnova většinou spojena s donáškou zeminy. <b>Péče o kultury:</b> Ochrana před zvěří, redukce vyšších zastoupení dřevin mimo cílovou druhovou skladbu. Prostřihávky hustých náletů jen mimořádně. Redukce vyššího % výmladků. <b>Výchova porostů – způsob, intenzita, interval zásahů:</b> Podpora melioračních a zpevňujících dřevin, podpora dřevin přirozené skladby. Snaha o vytvoření stabilních a odolných porostů. Výchovy slabé intenzity, interval se s věkem prodlužuje (15-40).			
<b>Odchytky od modelu:</b>		<b>Opatření ochrany lesa:</b> Ohrožení erozí, proto chránit keřové patro, podrost i bylinné patro. Snaha o maximální přiblížení přirozené druhové skladbě.			
		<b>Lesní estetika:</b> Udržet les i se skalnatým terémem jako jeden celek.	<b>Péče o zvěř / myslivost:</b> Nepřekračovat normované stavy zvěře. Nebudovat myslivecká zařízení.		
		<b>Poznámka:</b>			



Myslivna

Příloha č. 6

Rámcové způsoby řízení vývoje lesa v ZCHÚ podle vymezených hospodářských souborů.

Hospodářský soubor	Soubor lesních typů	Současné porosty	Rozšíření	Výměra /ha/	% rozlohy
50 (51)	5N, 6N, (6V7)	Smíšené porosty s převahou SM, ale i BO, MD, JD, BK.	Na kamenitých svazích, hřebenech, a příkrých až srázných svazích	1,74	12
<p><b>Kategorie:</b> les hospodářský, zvl. určení  <b>Hospodářský tvar:</b> les vysoký  <b>Hospodářský způsob:</b> podrostní (násečný)  <b>Obmýtlí / obnovní doba:</b> 120-140 / 30-40  <b>Počátek obnovy:</b> 101-121 let  <b>Návratná doba:</b> 10 let  <b>Cílová druhová skladba:</b>            SM 55, JD +-10, BO -20, BK 20-45, JV +, LP +, BŘ -5, JŘ.</p>		<p><b>Obnovní postup:</b> Přednostně podrostní způsob s maximálním využitím vhodného matečného porostu s ohledem na směr převládajícího větru. Lze předsunout skup. a hloučky zpevňujících dřevin.</p> <p><b>Způsob obnovy:</b> Maximální podpora přirozené obnovy, v případě potřeby sadba kvalitními, geneticky vhodnými sazenicemi s maximální snahou o dosažení cílové druhové skladby.</p> <p><b>Péče o kultury:</b> Ochrana před zvěří, před případnou buření (jen ojedinele). Včasné prostřihávky přehoustlých skupin zmlazení.</p> <p><b>Výchova porostů – způsob, intenzita, interval zásahů:</b>            Maximální podpora MZD, včasné vytvořit kostru porostu. Udržování hlubokých korun včasnými zásahy. Střední až mírné zásahy, postupně slábnoucí intenzity.</p>			
<b>Odchytky od modelu:</b>		<p><b>Opatření ochrany lesa:</b>            Ohrožení erozí bránit pěstováním vhodných smělí a používáním šetrných technologií.</p> <p><b>Lesní estetika:</b> Chránit výhledy, estetické jedince na vhod. místech.</p> <p><b>Péče o zvěř / myslivost:</b> Nepřekračovat stavy normované. Z chráněného území odstranit myslivecká zařízení.</p> <p><b>Poznámka:</b>            HS je v chráněných územích v lese hospodářském i v lese zvl. určení.</p>			

Myslivna

Příloha č. 6

Rámcové způsoby řízení vývoje lesa v ZCHÚ podle vymezených hospodářských souborů.

Hospodářský soubor	Soubor lesních typů	Současné porosty	Rozšíření	Výměra /ha/	% rozlohy
54	6S	Převážně smrkové s příměsí (klen, buk, jasan)	Na svazích, hřbetech, plošinách, ve svahových úžlabinách	1,13	7,8
<p><b>Kategorie:</b> les zvláštního určení  <b>Hospodářský tvar:</b> les vysoký  <b>Hospodářský způsob:</b> podrostní, násečný  <b>Obmýetí / obnovní doba:</b> 120 / 30-40  <b>Počátek obnovy:</b> 101 let  <b>Návratná doba:</b> 10 let  <b>Cílová druhová skladba:</b>            SM 55-70, JD +-10, BK 20-35, JV -10, JS +, JL +, LP -5, JŘ +.</p>		<p><b>Obnovní postup:</b> Okrajová seč v kombinaci se skup. sečí, nebo seče pruhové s předsunutými kotlíky. Včasný obsek vtroušených cenných list. a JD.</p> <p><b>Způsob obnovy:</b> Zraňováním půdy podpořit přirozenou obnovu. Umělá sadba jamková většinou u chybějících dřevin cílové druhové skladbě v mateč. porostě.</p> <p><b>Péče o kultury:</b> Prostřihávka přerostlých a přehoustlých nárostů. Redukce buřeně, ochrana proti zvěři, podpora vtrouš. dřevin cílové druhové skladby.</p> <p><b>Výchova porostů – způsob, intenzita, interval zásahů:</b>            Výchovou vytvářet smíšené porosty s dostatečným % list. V mládí hlavně úprava skladby, podpora MZD. Probírky nejdříve silnější, později slabší, prodlužovat interval.</p>			
<b>Odchytky od modelu:</b>		<p><b>Opatření ochrany lesa:</b>            Vhodné ekotypy, dostatek přimíšených zpevňujících dřevin, zajistit dostatečný zápoj, od mládí podpora porostní kostry.</p>			
		<p><b>Lesní estetika:</b>            Vytvoření smíšeného lesa s řadou dřevin.</p>	<p><b>Péče o zvěř / myslivost:</b>            Dodržování odpovídajících stavů zvěře. Nebudovat myslivecká zařízení v MCHÚ.</p>		
		<p><b>Poznámka:</b></p>			

Myslivna

Příloha č. 6

Rámcové způsoby řízení vývoje lesa v ZCHÚ podle vymezených hospodářských souborů.

Hospodářský soubor	Soubor lesních typů	Současné porosty	Rozšíření	Výměra /ha/	% rozlohy
78 (01)	7G, 7T, 7R, 7Vg	Smrkové ktg. 7R občas i kos, bl.	V pokleslinách náhor. plošin, ploché úžlabiny často poblíž toků	0,07	0,5
<b>Kategorie:</b> les zvl. určení, les ochranný <b>Hospodářský tvar:</b> les vysoký <b>Hospodářský způsob:</b> podrovní <b>Obmýtl / obnovní doba:</b> 120 / 30 <b>Počátek obnovy:</b> 101 let <b>Návratná doba:</b> 10-12 let <b>Cílová druhová skladba:</b> SM 85-95, JD +- 10, BO -5, BŘ +- 5, JŘ +- 3		<b>Obnovní postup:</b> Podrovní způsob s využitím přirozené obnovy, na přízniv. stanovištích (ktg G) clonné skupiny pro JD. <b>Způsob obnovy:</b> Většinou přirozená obnova. Umělá obnova vyvýšená. Podpora příměsí. <b>Péče o kultury:</b> Ochrana proti okusu, buření, zamokření. <b>Výchova porostů – způsob, intenzita, interval zásahů:</b> Zaměřit na vytvoření stabilních porostů. V mládí intenzivnější zásahy – volnější zápoj, podpora příměsí a kvalitních jedinců. Snaha o vertik. zápoj. Později udržet optimální rozestupy.			
<b>Odchytky od modelu:</b>		<b>Opatření ochrany lesa:</b> Včasné rozčlenění systémem zpevňovacích prvků. Využívat vhodné ekotypy smrku.			
		<b>Lesní estetika:</b> Vertikální zápoj.	<b>Péče o zvěř / myslivost:</b> Do chráněných území a blízkého okolí neumisťovat myslivecká zařízení.		
		<b>Poznámka:</b> Zaměřit se na všestrannou podporu autochtonního smrku. HS tvoří okraje ZCHÚ lesa ktg. zvl. určení a lesa ochranného.			

Myslivna

Příloha č. 6

Rámcové způsoby řízení vývoje lesa v ZCHÚ podle vymezených hospodářských souborů.

Hospodářský soubor	Soubor lesních typů	Současné porosty	Rozšíření	Výměra /ha/	% rozlohy
50	6A	Smíšené smrko-bukové, buko-smrkové, smrkové s příměsí kleny	Kamenité svahy, hřebeny, svahové úžlabiny.	10,03	68,8
<b>Kategorie:</b> les zvláštního určení <b>Hospodářský tvar:</b> les vysoký <b>Hospodářský způsob:</b> podrostní <b>Obmýtl / obnovní doba:</b> 130-140 / 30-40 <b>Počátek obnovy:</b> 111-121 let <b>Návratná doba:</b> 10 let <b>Cílová druhová skladba:</b> SM por.: SM 50-65, JD 5-15, BK 20-35, JV +-20, JS +- 3, JL +- 5, LP -5, TŘ Resp. – BK por.: SM 10-30, JD 5-15, BK 60-80, JV +- 20, JS +- 3, JL +- 5, LP -5, TŘ		<b>Obnovní postup:</b> Podrostní způsob s maximálním využitím přirozené obnovy. Podle mateč. porostů doplňovat dřevinami obnovního cíle. Ve SM porostech obsek BK, JD pro podporu zmlazování. <b>Způsob obnovy:</b> Obnova přirozená, k doplňování ost. dřevinami využívat vhodných míst (mikroklimaticky s dostatkem země). <b>Péče o kultury:</b> Včasné prostřihávky v přehoustlých náletech a nárostech. Ochrana proti okusu, buření, výsek nekvalitních škodících list. a výmladků. <b>Výchova porostů – způsob, intenzita, interval zásahů:</b> Maximální podpora zpevňujících dřevin – zvýšená půdoochranná funkce. V mládí středně silné zásahy, výběr nekvalitních, netvárných. Později mírná podpora kvality.			
<b>Odchytky od modelu:</b>		<b>Opatření ochrany lesa:</b> Pěstování a udržování vhodných směsí. Šetrné technologie.			
		<b>Lesní estetika:</b> Pěstování pestrých směsí.		<b>Péče o zvěř / myslivost:</b> Udržovat stavy zvěře neškodící obnovám. Nebudovat myslivecká zařízení v CHÚ.	
		<b>Poznámka:</b> Na erozi ohrožených stanovištích se bude cílová druhová skladba přibližovat skladbě přirozené.			

**Návrh opatření podle porostních skupin pro : PP MYSLIVNA**

Příloha č.7

Označení dle LHP	Věk	Zastoupení dřevin	Zakm.	LT	pro řez	Prob	Zp Tž	Zales	Popis opatření	Obnovní cíl	Poznámka
860 A											
1	145	SM 23, BK 60, KL 17	8	6A6			P	T	Clonnými sečemi případně skup. výběrem porost obnovovat.Využívat přirozené zmlazení BK,SM,KL; dle možnosti doplňovat odrostky JL, LP.	SM 10-30, JD 5-15, BK 60-80, JVK +-20, JS +-3, JL +-5, LP -5, TŘ	Škody zvěří ohryz. zales.převáž.přiroz. obnovou.
860 B											
1	145	SM 18, BK 79, KL 3	9	6A6			P	T	Rozpracovat okrajovými a pruhovými clonnými sečemi, částečně využít i skup. výběr pro kult.JD. Zmlaz.dřeviny obnov.cíle, doplň.JL,LP.	SM 10-30, JD 5-15, BK 60-80, JVK +-20, JS +-3, JL +-5, LP -5, TŘ	Škody zvěří ohryz. zales.převáž.přiroz. obnovou.
860 C											
6	155	SM 40, BK 55, KL 5	8	6A6			P	T	Uvolňovat nálety a nárosty. Využívat dalších clonných sečí a skup.výběru pro přirozenou obnovu dřevin OC. Doplň. JD do ředin, zml.doplň. LP,KL odrostky.	SM 10-30, JD 5-15, BK 60-80, JVK +-20, JS +-3, JL +-5, LP -5, TŘ	Škody zvěří ohryz. zales.převáž.přiroz. obnovou.
7	170	SM 77, BK 23	6	6A6			P	T	Uvolňovat nárosty. Větší podpora zmlaz. BK,SM doplňovat ost.dřev. OC-odrostky.	SM 50-65, JD 5-15, BK 20-35, JVK+-20, JS+-3, JL+-5, LP-5, TŘ	Škody zvěří ohryz. zales.převáž.přiroz. obnovou.
860 D											
1	13	SM 100, BK+	10	6A6	1				Prořezávka, podpora kvality, snaha o stabilitu porostu.	SM 50-65, JD 5-15, BK 20-35, JVK+-20, JS+-3, JL+-5, LP-5, TŘ	
2	23	SM 95, BK 5	10	6A6	1				Při prořezávce upřednostňovat BK a kvalitní, nepoškozený SM	SM 50-65, JD 5-15, BK 20-35, JVK+-20, JS+-3, JL+-5, LP-5, TŘ	loupání
6	151	SM 81, BK 19	6.VII	6A6			P	T	Clonnou sečí pokračovat v obnově, jednotli v ým a skup.výběrem uvolňovat nálety a náros-ty. Max. podpora lst. Doplňovat dřevinami OC často i ve formě odrostků.	SM 50-65, JD 5-15, BK 20-35, JVK+-20, JS+-3, JL+-5, LP-5, TŘ	Při proclonění plnějších skupin obsek BK.

Použité symboly a zkratky : p - prořezávka, P - probírka, ZT - způsob těžby, Z - zalesnění; číslo u prořezávky a probírky vyjadřuje počet zásahů za decenium, nikoliv nálehavost

Způsoby těžby : H - holoseč maloplošná, N - násek, S - skupinová holoseč, P - clonná seč, VJ - výběr jednotlivý, VS - výběr skupinový, D - domýcení horní etáže

Způsoby zalesnění : H - zalesnění stávající holiny, V - vylepšení, doplnění, T - zalesnění z plán.těžby, P - podsadba



## Předpokládané náklady hrazené OOP, podle druhu prací

Druh práce (zásahu) a odhad kvantity	Sazba za jednotku v Kč	Jednotka	Náklady za rok v Kč	Počet opakování za rok	Náklady za období platnosti plánu péče	Z toho neredukovatelné
<b>Jednorázové a časově omezené zásahy</b>						
pruhové značení na stromech (celková délka značení cca 1,5 km)	300	100m	5400	1 dle stavu značení	10 800,00 Kč	5 400,00 Kč
oprava tabulí s malým státním znakem v lomových bodech (asi 4)	2000	ks	8000		8 000,00 Kč	4 000,00 Kč
<b>Opakované zásahy</b>						
<b>Celkem</b>					18 800,00 Kč	9 400,00 Kč

## Harmonogram prací a kalkulace předpokládaných ročních nákladů

Rok	Zásahy	Náklady za rok (v Kč)	Z toho neredu- kovatelné (v Kč)
2004	pruhové značení na stromech (celková délka značení cca 2 km)	5 400,00 Kč	5 400,00 Kč
2005	instalace tabulí s malým státním znakem v lomových bodech (asi 4)	8 000,00 Kč	4 000,00 Kč
2006			
2007			
2008			
2009			
2010	pruhové značení na stromech (celková délka značení cca 3,5 km)	5 400,00 Kč	
2011			
2012			
2013			