

Ústav pro hospodářskou úpravu lesů Brandýs n.L.  
pobočka České Budějovice

## Plán péče

pro přírodní památku

# Ostrolovský Újezd

Na období: 1.1. 2004 – 31.12. 2013



---

duben 2003

**Plán péče**  
pro přírodní památku  
**Ostrolovský Újezd**  
na období: 1.1. 2004 – 31.12. 2013

---

## **Základní identifikační a popisné údaje o ZCHÚ**

**1.1 Kód ZCHÚ:** 602

**1.2 Platný právní předpis nebo rozhodnutí o vyhlášení ZCHÚ:**

MK ČSR v. 3.605/74, vyhlášení 22.2.1974

**1.3 ZCHÚ se nalézá:** kraj Jihočeský, ve správním obvodu obce s rozšířenou působností  
Trhové Sviny

**1.4 Katastrální území:** Ostrolovský Újezd

**1.5 Obec:** Ostrolovský Újezd

**1.6 CHKO:** -

**1.7 Parcelní vymezení ZCHÚ podle aktuálního stavu katastru:**

viz. příloha č.2

**1.8 Nedostatky parcelního vymezení:-**

**1.9 Základní údaje o lese:**

Přírodní lesní oblast: 12

Lesní hospodářský celek: Nové Hrady

Platnost LHP: 1994-2003

Porostní vymezení (zaujaté dílce): 437D

Odborný lesní hospodář: Lesy ČR, s.p.

Organizace lesního hospodářství: LS Nové Hrady

Nižší organizační jednotka: revír 06- Ločenice

**1.10 Výměra ZCHÚ a vyhlášeného ochranného pásma (dle nového zaměření):**

Celková výměra ZCHÚ: 2,31 ha

Z toho výměra lesních pozemků podle parcelního vymezení: 2,31 ha

Výměra lesní půdy podle LHP: 2,31 ha

Porostní půda: 2,31 ha

Bezlesí: 0

Les hospodářský: 0

Les ochranný: 0

Les zvláštního určení: 2,31 ha

Z toho výměra všech nelesních pozemků podle parcelního vymezení: 0

Výměra zemědělských pozemků podle parcelního vymezení: 0

Výměra vodních ploch a toků podle parcelního vymezení: 0

Výměra ostatních ploch (svah, skála) podle parcelního vymezení: 0

Výměra zast. pozemků včetně komunikací podle parcelního vymezení: 0

## 2 Odborné a věcné odůvodnění cílů a způsobu péče

### 2.1 Hlavní motiv ochrany:

Početná populace bledule jarní (*Leucojum vernum*) v údolní olšíně a podmáčené smrčíně v úvalu přirozeně meandrujícího potoka (pravobřežní přítok řeky Stropnice).

### 2.2 Stručná charakteristika ZCHÚ jako celku a jeho přírodních podmínek:

Geologie

Půdním pokryvem v nivě potoka je fluvizem glejová a glej, mimo ni přecházející ke kambizemi pseudoglejové.

Plochu přírodní památky porůstají z větší části kulturní, relativně stejnověké lesní porosty (40 – 110 let).

Květena

Většinu plochy chráněného území v potoční nivě pokrývají polopřirozené porosty potočních ptačincových olšin (*Stellario-Alnetum glutinosae*), v horní části údolí tvořící mozaiku s fragmenty porostů připotočních podmáčených rohozcových smrčín (*Mastigobryo-Piceetum*). Stromové patro olšiny je tvořeno olší lepkavou, v keřovém podrostu je hojná krušina olšová (*Frangula alnus*) a bez černý (*Sambucus racemosa*).

Na mírném levobřežním svahu nad potoční nivou jsou kulturní lesní porosty (db, dg, sm), zahrnuté z důvodu arondace.

V bylinném patru dominují lokálně chrostice rákosovitá (*Phalaroides arundinacea*) a ostřice třeslicovitá (*Carex brizoides*).

V podrostu podmáčené smrčiny se z významnějších druhů objevuje dřípátka horská (*Soldanella montana*).

Těžiště výskytu bledule jarní (*Leucojum vernum*) je v porostech podmáčených olšin a smrčín podél potoka, roztroušeně však roste téměř po celé ploše chráněného území.

Zvířena

Kromě běžných lesních druhů obratlovců žijí na lokalitě i některé vzácnější druhy vesměs vázané na podmáčená a vlhká stanoviště, např. skokan štihlý (*Rana dalmatina*), zmije obecná (*Vipera berus*), konipas horský (*Motacilla cinerea*) a hraboš mokřadní (*Microtus agrestis*).

### 2.3 Historie využívání území a zásadní pozitivní i negativní vlivy lidské činnosti v minulosti

Ve smrkových skupinách se provádí pěstební opatření směřující ke zvýšení jejich stability. Podporuje se volnější zápoj a hluboko nasazené koruny stromů. V partiích s olší je v současnosti přípustná pouze asanační těžba. Dubová tyčovina s příměsí douglasky je ponechána bez zásahu. Do budoucna se předpokládá úprava druhové skladby ve prospěch dubu.

Na lokalitě byly v roce 1974 vytýčeny tři čtvercové studijní plochy, každá o ploše 25 m<sup>2</sup>. Na nich jsou pravidelně sledovány změny v plošné distribuci a některé otázky populační dynamiky bledule jarní.

### 2.4 Současné škodlivé vlivy a nevhodné jevy; současná ohrožení, předpokládaná ohrožení v budoucnosti

Časté vývraty ve smrkových porostech potoční nivy a jejich včasné nezpracování, mající negativní dopad na populaci chráněného druhu.

Eutrofizace spodního úseku potoční olšiny.

### 2.5 Rozbor současného stavu ZCHÚ :

Naprostá většina území PP je tvořena lesními porosty. Lesnické hospodaření bylo a je prováděno na území PP v souladu se zájmy ochrany přírody.

Přílohami k bodu 2.5 jsou také lesnická mapa porostní (příl. 4) a mapa typologická (příl. 5).

## **2.6 Zhodnocení výsledků předchozí péče a dosavadních zásahů do ZCHÚ a závěry pro další postup:**

Hlavní motivy ochrany, až na globální vlivy (mírné dálkové, spíše lokální imisní zatížení), jsou v současné době z přírodovědného hlediska a z pohledu zájmů ochrany přírody ve vcelku optimálním stavu.

## **2.7 Dlouhodobý cíl péče o ZCHÚ:**

Cílem hospodaření v lesích v PP, definovaným v rámcových způsobech řízení vývoje lesa (viz příloha č. 6) je zachování optimálních podmínek pro porosty bledule jarní. Výchovou prořezávat zvláště plnější skupiny pro rozšiřování bledule jarní. Zalesnění uskutečňovat jen z přirozené obnovy

## **3 Plán zásahů a opatření**

### **3.1 Výčet, popis a lokalizace plánovaných zásahů**

#### **3.1.1 Zásahy a opatření v lesních porostech:**

Péče o lesní porosty v PP se bude dlouhodobě řídit rámcovými způsoby řízení vývoje lesa. Zpracován je rovněž podrobný plán opatření (viz příloha č. 7). Na podmáčených lokalitách je zapotřebí provádět zásahy pouze v zimním období, aby nedošlo k neúměrnému narušení půdního krytu. Zejména je nutné včas zpracovávat větrem způsobené vývraty a odklízet těžební zbytky z míst výskytu bledule jarní.

#### **3.1.2 Zásahy a opatření na pozemcích mimo lesní porosty a na vodních plochách:-**

#### **3.1.2 Ostatní zásahy a opatření v ZCHÚ:**

V průběhu decenia je třeba obnovit pruhové značení na stromech a doplnit tabule se státním znakem v lomových bodech hranic ZCHÚ.

## **4 Realizace a kontrola**

### **4.1 Realizace navržených zásahů:**

Opatření vyplývající z LHP realizují vlastníci nebo nájemci pozemků. Realizaci opatření na nelesních plochách zabezpečuje Odbor životního prostředí, zemědělství a lesnictví Krajského úřadu – Jihočeský kraj, prostřednictvím vlastníků či nájemců pozemků, případně jiných pověřených subjektů.

### **4.2 Kontrola plánů péče:**

Krajský úřad – Jihočeský kraj, odbor životního prostředí, zemědělství a lesnictví.  
AOPK ČR, středisko České Budějovice  
ČIŽP, oblastní inspektorát, odd. ochrany přírody, České Budějovice

### **4.3 Předpokládané náklady hrazené orgánem ochrany přírody podle druhů prací (zásahů):**

viz příloha č. 8

### **4.4 Kalkulace předpokládaných nákladů:**

viz příloha č. 9

## 5 Závěrečné údaje

### 5.1 Použité podklady a zdroje informací:

Albrecht J. a kol., 2003: Českobudějovicko. In: Mackovič P., Sedláček M. (eds.): Chráněná území ČR, svazek VIII. Agentura ochrany přírody a krajiny a EkoCentrum Brno, Praha (v tisku).

Albrecht J.: Plán péče pro PP Ostrolovský újezd, ČÚOP, Č. Budějovice 1993

Ústřední seznam ochrany přírody: Seznam zvláště chráněných území ČR k 31.12.2001, Agentura ochrany přírody a krajiny, Praha 2002

### 5.2 Seznam příloh:

- Příloha č. 1: Orientační mapa ZCHÚ
- Příloha č. 2: Základní údaje o ZCHÚ
- Příloha č. 3: Mapa parcelního vymezení ZCHÚ
- Příloha č. 4: Lesnická mapa porostní
- Příloha č. 5: Lesnická mapa typologická
- Příloha č. 6: Rámcové způsoby řízení vývoje lesa
- Příloha č. 7: Návrh opatření podle porostních skupin
- Příloha č. 8: Předpokládané náklady hrazené AOPK
- Příloha č. 9: Kalkulace předpokládaných ročních nákladů

### 5.3 Plán péče zpracoval:

1. venkovní popis: Ing. Václav Budek, Ing. Petr Bílek, Ing. Josef Jirátko, Ing. Zdeněk Soukup, Ing. Jiří Roubík
2. RZŘV vypracoval: Ing. Josef Jirátko
3. sestavení: Ing. Petr Bílek
4. digitalizace: Ing. Miloslav Kusbach

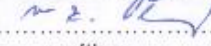
Datum: 25. dubna 2003

### 5.4 Schválení orgánem ochrany přírody:

Potvrzení o schválení plánu péče pro PP Ostrolovský Újezd na období 2004 – 2013

Vydáno pod č.j.: KUJCK/11208/2005/OZZL/Hor

V Českých Budějovicích dne 4. 12. 2005

Podpis.....  
razítko

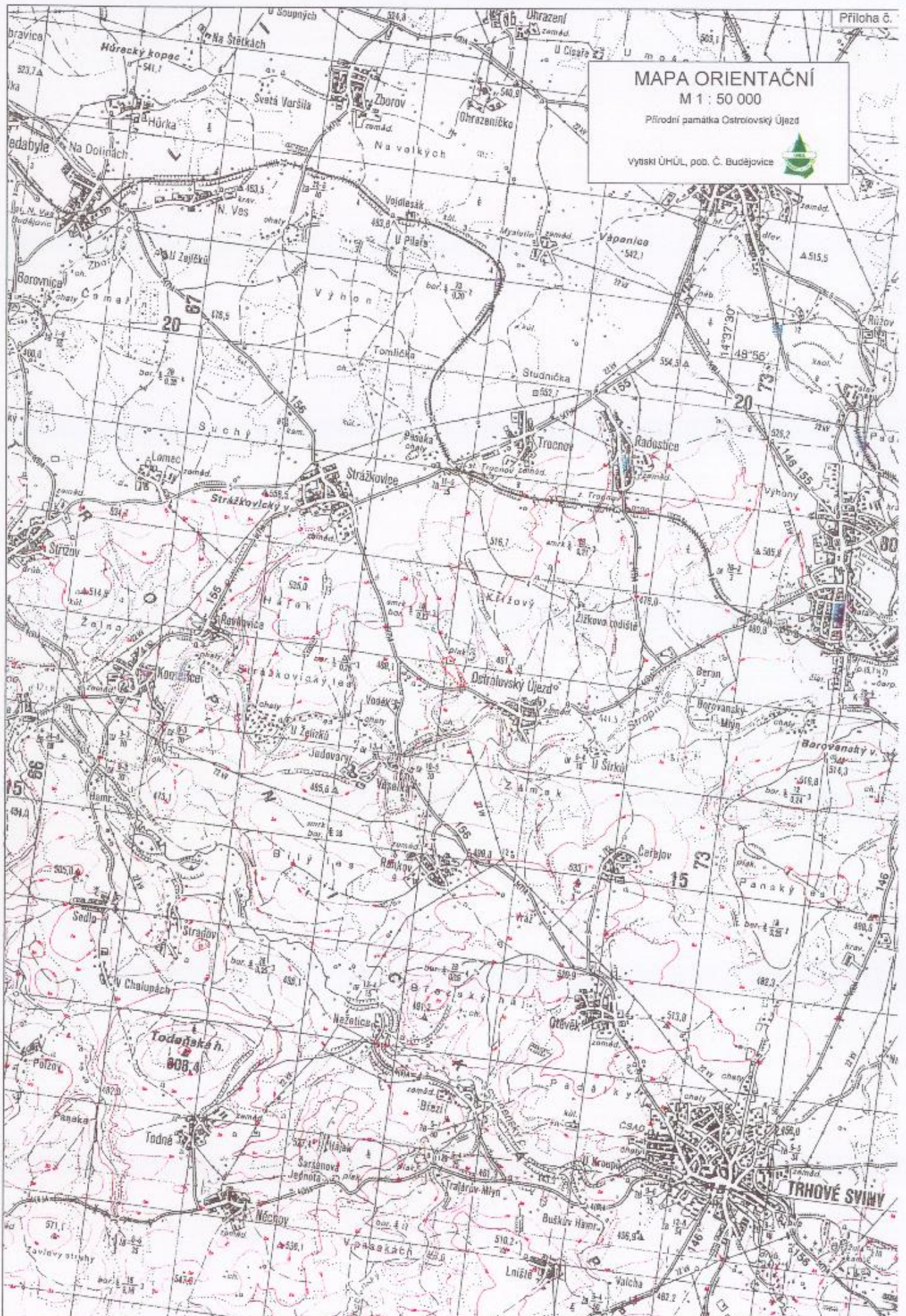
**KRAJSKÝ ÚŘAD**  
**JIHOČESKÝ KRAJ**  
odbor životního prostředí,  
zemědělství a lesnictví  
U Zimního stadionu 1952/2  
370 76 České Budějovice (9)



# MAPA ORIENTAČNÍ M 1 : 50 000

Přírodní památka Ostrovlavský Újezd

vytiskl ÚHÚL, pop. č. Budějovice





## Parcelní vymezení ZCHÚ

## Ostrolovský Újezd

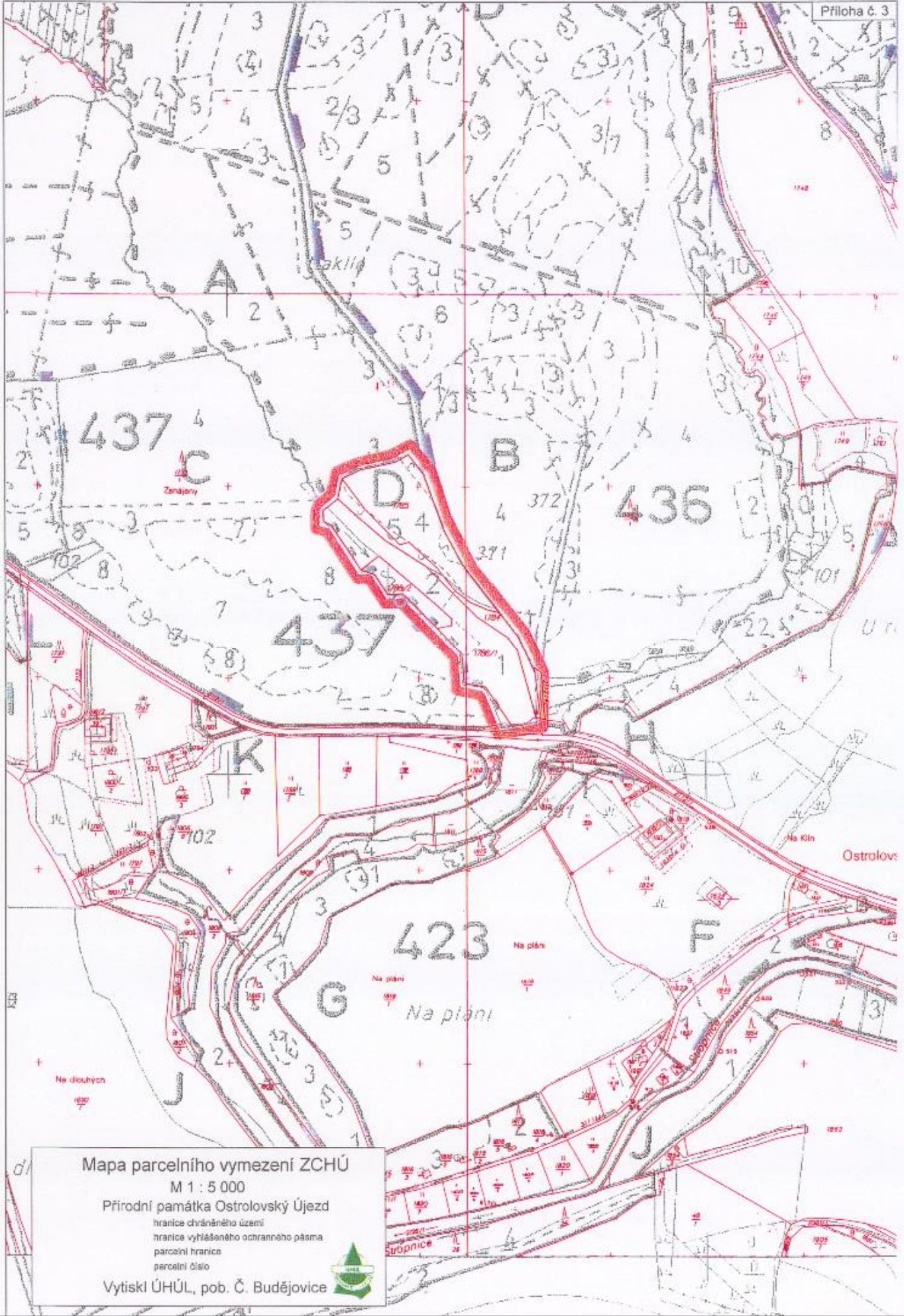
## Přehled parcelního vymezení území

Kategorie: PP

## Katastrální území Ostrolovský Újezd:

Parcela číslo dle KN	Parcela číslo dle PK	Druh pozemku	Výměra celková (m <sup>2</sup> )	Výměra v ZCHÚ (m <sup>2</sup> )	Vlastník / nájemce	Číslo porostu (dle platného LHP)
1733/1	1786/1	les	10227	10227	Fr. Drobil, Na Oborách 394, Ledenice	437 D 1č, 2č, 3č
1733/1	1784	les	3021	3021	Statutární město Č. Budějovice, Nám. Přemysla Otakara II., 370 00	437 D 1č,5č
1733/1	1785	les	7787	7787	Statutární město Č. Budějovice, Nám. Přemysla Otakara II., 370 00	437 D 4, 5č
1733/1	1786/2	les	2035	2035	Fr. Drobil, Na Oborách 394, Ledenice	437 D 2č, 3č

Dle stavu katastrální mapy a katastru nemovitostí k 31.12. 2002



Mapa parcelního vymezení ZCHÚ

M 1 : 5 000

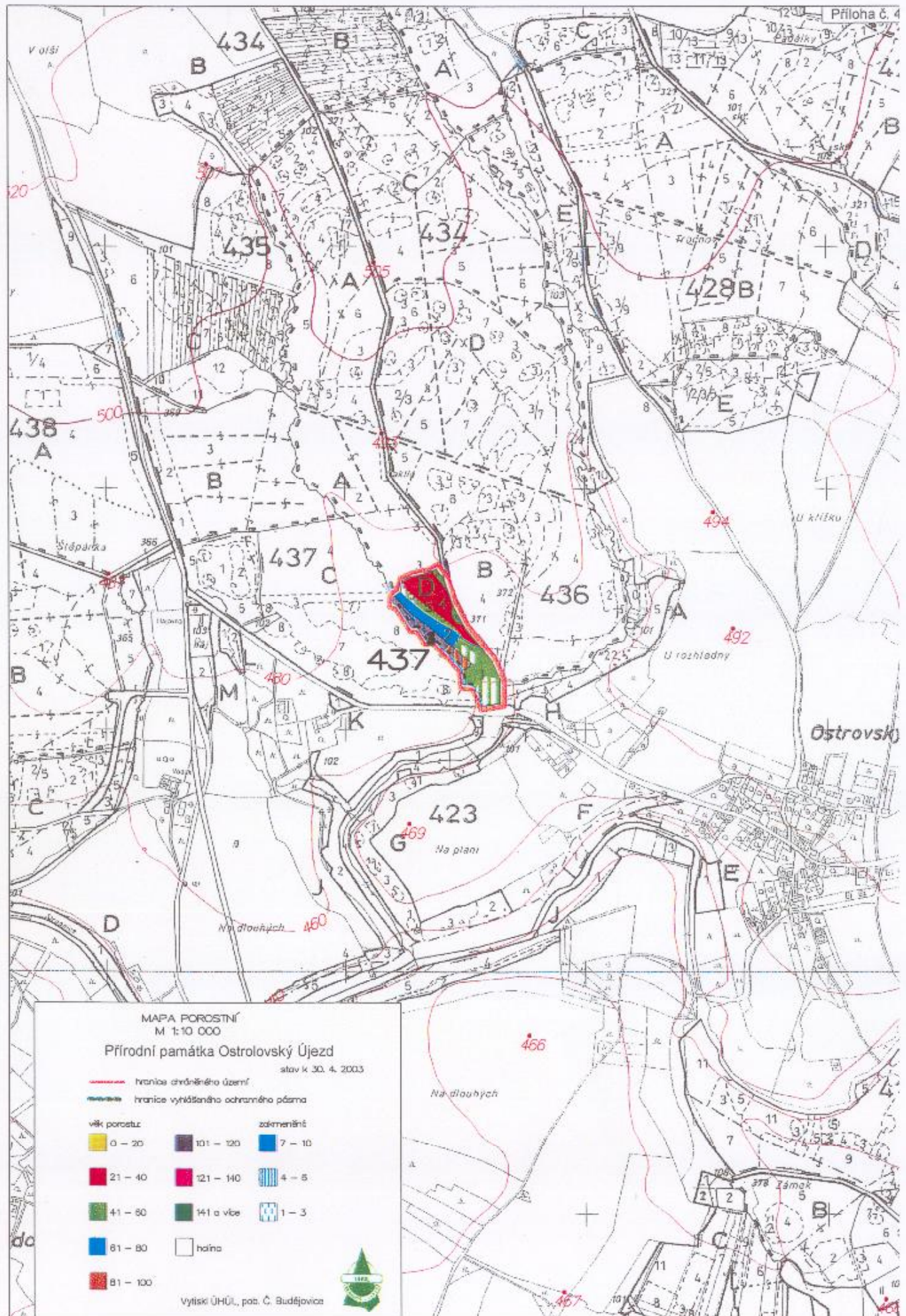
Přírodní památka Ostrolovský újezd

- hranice chráněného území
- hranice vyhlášeného ochranného pásma
- parcelní hranice
- parcelní číslo

Vytiskl ÚHÚL, pob. Č. Budějovice







MAPA POROSTNÍ  
M 1:10 000

Přírodní památka Ostrolovský Újezd

stav k 30. 4. 2003

— hranice chráněného území

— hranice vyhlášeného ochranného pásma

věk porostu:

0 – 20

21 – 40

41 – 60

61 – 80

81 – 100

zakmenění:

101 – 120

121 – 140

141 a více

hařina

7 – 10

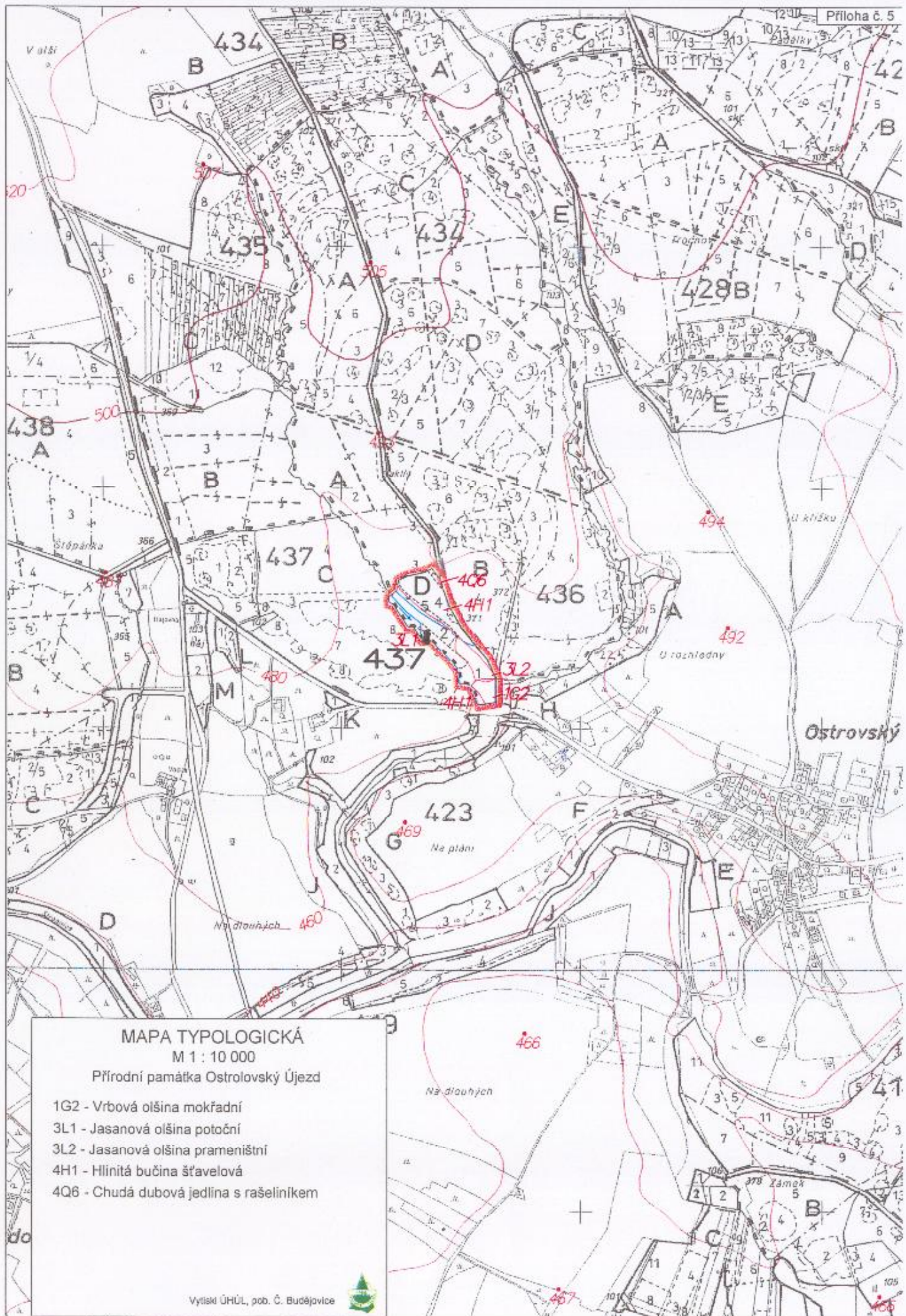
4 – 5

1 – 3

Vytiskl ÚHÚL, pob. Č. Budějovice







Ostrolovský újezd

Příloha č.6

Rámcové způsoby řízení vývoje lesa v ZCHÚ podle vymezených hospodářských souborů.

Hospodářský soubor	Soubor lesních typů	Současné porosty	Rozšíření	Výměra /ha/	% rozlohy
28 (29)	3L, 5L, 1G	Většinou směsí olše se SM, BO, břízou	Na potočních aluviích a kolem pramenišť	1,37	59
<p><b>Kategorie:</b> les hospodářský, zvl. určení  <b>Hospodářský tvar:</b> les vysoký  <b>Hospodářský způsob:</b> násečný  <b>Obmýcí / obnovní doba:</b> 50-100 / 20-30  <b>Počátek obnovy:</b> 41-81 let  <b>Návratná doba:</b> 7-10 let  <b>Cílová druhová skladba:</b>            SM 5-30, JV +, JS 15-40, BŘ +, OLL 40-80, OS +, VR +, OLS +.</p>		<p><b>Obnovní postup:</b> Náseky a skupiny s ponecháním výstavků, obsek cenných dřevin.  <b>Způsob obnovy:</b> Využívat přirozené obnovy SM, JS, – umělá sadba vyvýšená. Využívat odrostků.  <b>Péče o kultury:</b> Ochrana proti buření, zamokření a okusu.            Redukce pařezových výmladků.  <b>Výchova porostů – způsob, intenzita, interval zásahů:</b>            Porosty s vyšším zastoupením SM vychovávat v mládí intenzivněji (hluboké koruny).            Porosty s listnáči udržet v plném zápoji.</p>			
<b>Odchytky od modelu:</b>		<p><b>Opatření ochrany lesa:</b>            Zvyšování stability, podpora přimíšených dřevin a dřevin zpevňujících.            Chránit břehové porosty.</p>			
		<p><b>Lesní estetika:</b>            Zpracování nahodilé (vývraty, zlomy) zvyš. estet. dojem.</p>		<p><b>Péče o zvěř / myslivost:</b>            Nebudovat myslivecká zařízení. v ZCHÚ.</p>	
		<p><b>Poznámka:</b>            ZCHÚ v nichž je tento soubor jsou v lese hospodářském i v lese zvl. určení.</p>			



Příloha č.6

Rámcové způsoby řízení vývoje lesa v ZCHÚ podle vymezených hospodářských souborů.

Hospodářský soubor	Soubor lesních typů	Současné porosty	Rozšíření	Výměra /ha/	% rozlohy
44	4H	Smíšené, dubové, smrkové s příměsí	Zvlněné plošiny, táhlé úpatí svahů, svahové úžlabiny	0,94	41
<p><b>Kategorie:</b> les zvláštního určení  <b>Hospodářský tvar:</b> les vysoký  <b>Hospodářský způsob:</b> násečný, podrovní  <b>Obmýetí / obnovní doba:</b> 100-130 / 30  <b>Počátek obnovy:</b> 81-111 let  <b>Návratná doba:</b> 10 let  <b>Cílová druhová skladba:</b>                      SM 60-70, JD +-15, BO +-5, DB +, BK 15-30, JV +-5, JS +, JL +, LP -2, (DG,JDO)                      Alt.                      DB 60-75, BK 15-25, JV +-5 LP 5-15, JD +-3, SM +, JS +,                      Alt.: BK 50-75</p>		<p><b>Obnovní postup:</b> Náseky nebo seč clonná, obsek cenných list. Postup od V, SV – v jehličnatých porostech předsunuté skupiny pro MZD.</p> <p><b>Způsob obnovy:</b> Vhodná podpora přirozené obnovy přípravou půdy, předsunuté skup., náseky zales. uměle, sadba jamková, nebo koutová. Zajistit příměsí ostatních listnáčů, JD. Výhodné je používání poloodrostků a odrostků.</p> <p><b>Péče o kultury:</b> Prostřihávky přehoust. nárostů, likvidace výmladků, ochrana proti bušení a okusu. Podpora přimíšených dřevin cílové druhové skladbě.</p> <p><b>Výchova porostů – způsob, intenzita, interval zásahů:</b>                      Úprava druhové skladby. Včasné prořezávky, s ohledem na složení porostu odstraňovat netvárné. Probírký zpočátku častější, u SM silnější než u list. Později delší interval</p>			
<b>Odchytky od modelu:</b>		<p><b>Opatření ochrany lesa:</b>                      Důraz klást na dostatek příměsí k hlavní dřevině. V jehl. porostech založit systém vhodného zpevnění. Udržovat dostatečný zápoj.</p>			
		<p><b>Lesní estetika:</b>                      Zakládání a udržení vhodných směsí, snaha o alespoň částečný vertikální zápoj.</p>		<p><b>Péče o zvěř / myslivost:</b>                      Dodržovat odpovídající stavy spárkaté. V ZCHÚ a blízkém okolí bez mysliveckého zařízení.</p>	
		<p><b>Poznámka:</b></p>			

## Návrh opatření podle porostních skupin pro : PP OSTROLOVSKÝ ÚJEZD

Příloha č. 7

Označení dle LHP	Věk	Zastoupení dřevin	Zakm.	LT	pro řez	Prob	Zp Tž	Za les	Popis opatření	Obnovní cíl	Poznámka
<b>437 D</b>											
1	45	SM 60, OL 40	7	3L2		1			Probírka ve SM části. V proředěné olšové skup. jen nahodilá - souše, zlomy. Podpora rozšiřování bledule jarní.	SM 5-30, JS+, JV 15-40, BŘ+, OLL 40-50, OS+, VR+, OLŠ+.	
2	71	SM 95, OL 2, MD 1, BO 2, JS +	10	3L1		1			Probírka ve SM. Ostatní dřeviny podporovat. Středně silná, většinou podúrovňová. Výchovou prořezávat zvláště plnější skupiny pro rozšiřování bledule jarní.	SM 5-30, JS+, BŘ+, JV 15-40, OLL 40-50, OS+, VR+, OLŠ+.	
3	106	SM 95, OL 3, BO 1, MD 1	9	3L1			JV		V JJV části proředěno jednotlivým výběrem. SSZ část mírně vybrat jednotl. SM, tím umožňovat rozvoj chráněné bledule jarní. Zalesnění jen z přirozené obnovy.	SM 5-30, JS+, BŘ+, JV 15-40, OLL 40-50, OS+, VR+, OLŠ+.	
4	38	DB 98, DG 2 vtr.: BO, BŘ, AK, SM, OS, DBč.	10	4H1		1			Probírka v DB části s přihlédnutím ke zdravotnímu stavu DB. Středně silná zaměřená na kvalitu. Ostatní dřev. ponechat, pokud odpovídá zdravotní stav.	DB 60-75, BK 15-25, JV+-5, LP 5-15 JD +-3, SM+, JS+.	
5	45	SM 80, OL 20	7	4H1		1			Probírka ve SM části. V OL skup. bez zásahu. (OL proředěná)	SM 60-70, JD+-15, BO+-5, BK 15-30, JV+-5, DB+, JS+, JL+, LP -2.	

Použité symboly a zkratky : p - prořezávka, P - probírka, ZT - způsob těžby, Z - zalesnění; číslo u prořezávky a probírky vyjadřuje počet zásahů za decenium, nikoliv naléhavost

Způsoby těžby : H - holoseč maloplošná, N - násek, S - skupinová holoseč, P - clonná seč, VJ - výběr jednotlivý, VS - výběr skupinový, D - domýcení horní etáže

Způsoby zalesnění : H - zalesnění stávající holiny, V - vylepšení, doplnění, T - zalesnění z plán.těžby, P - podsadba

## Předpokládané náklady hrazené OOP podle druhu prací

Druh práce (zásahu) a odhad kvantity	Sazba za jednotku v Kč	Jednotka	Náklady za rok v Kč	Počet opakování za rok	Náklady za období platnosti plánu péče	Z toho neredukovatelné
<b>Jednorázové a časově omezené zásahy</b>						
pruhové značení na stromech (celková délka značení cca 0,9 km)	300	100m	2700	1 dle stavu značení	2 700,00 Kč	2 700,00 Kč
opravy tabulí s malým státním znakem v lomových bodech (asi 4)	2000	ks	8000		8 000,00 Kč	4 000,00 Kč
<b>Opakované zásahy</b>						
<b>Celkem</b>					10 700,00 Kč	6 700,00 Kč



## Harmonogram prací a kalkulace předpokládaných ročních nákladů

Rok	Zásahy	Náklady za rok (v Kč)	Z toho neredukovatelné (v Kč)
2004	pruhové značení na stromech (celková délka značení cca 0,9 km)	2 700,00 Kč	2 700,00 Kč
2005			
2006			
2007			
2008			
2009			
2010	opravy tabulí s malým státním znakem v lomových bodech (asi 4)	8 000,00 Kč	8 000,00 Kč
2011			
2012			
2013			